

# 钢丝绳用重型套环

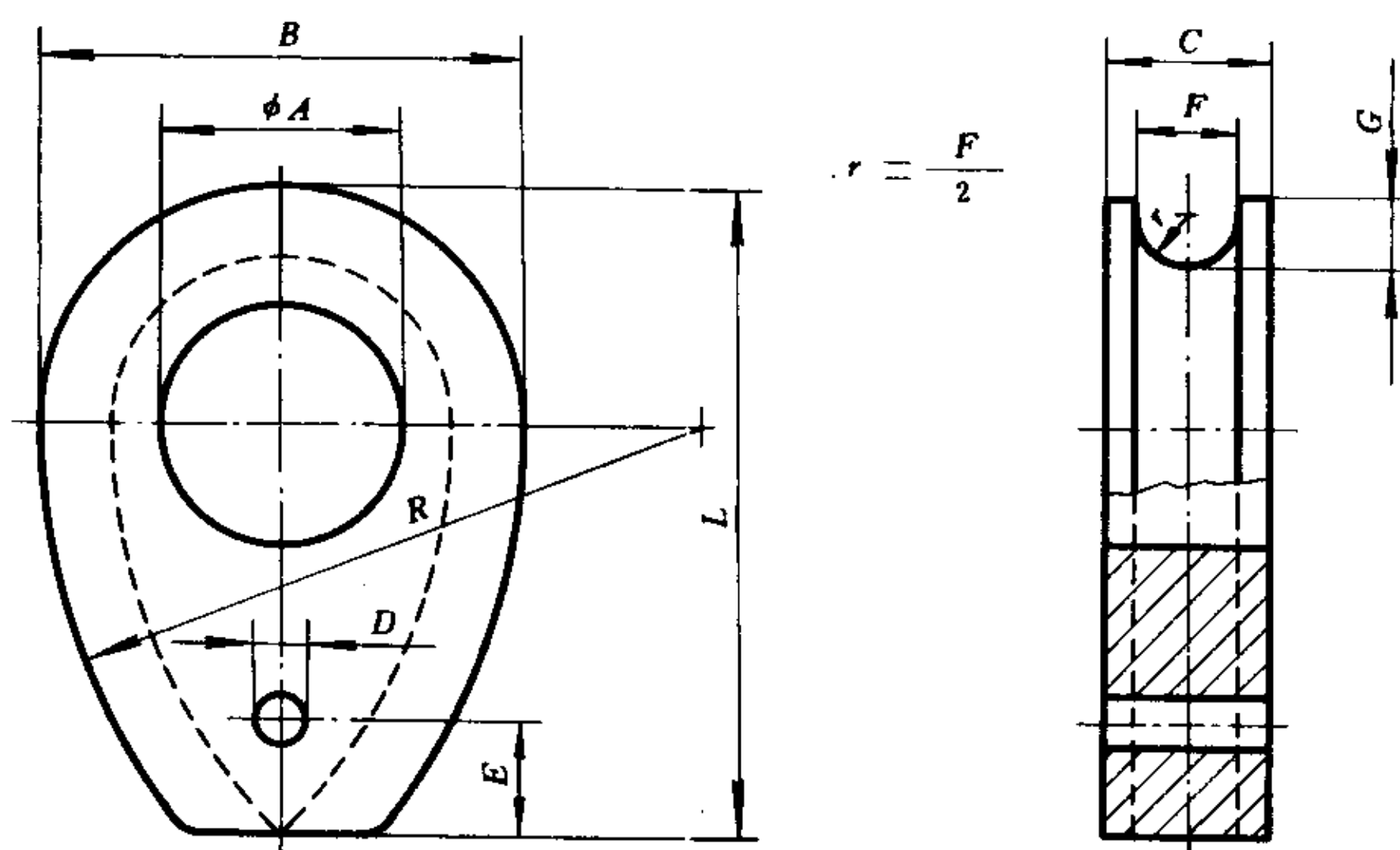
GB 5974.2-86

Heavy thimbles for use with steel wire ropes

本标准规定了适用于GB 1102—74《圆股钢丝绳》的钢丝绳用重型套环（以下简称套环）。

## 1 型式和尺寸

套环的型式和尺寸应符合下图和表1的规定。



标记示例：

公称尺寸为16mm（钢丝绳公称直径 $d > 14 \sim 16\text{mm}$ ），由铸钢制成的重型套环：

套环 16ZG GB 5974.2-86

表 1

套环公称尺寸 (钢丝绳公称直径 $d$ ) mm	尺寸 mm															单件重量 kg
	$F$ max	$F$ min	$C$		$A$		$B$		$L$		$R$		$G$ min	$D$	$E$	
			基本尺寸	极限偏差	基本尺寸	极限偏差	基本尺寸	极限偏差	基本尺寸	极限偏差	基本尺寸	极限偏差				
8	9.2	8.6	14.0	0 -1.4	20	+0.149 +0.065	40	± 2	56	± 3	59	+ 3 0	6.0	5	20	0.08
10	11.5	10.8	17.5		25		50		70		74		7.5			
12	13.8	12.9	21.0		30		60		84		89		9.0			
14	16.1	15.1	24.5		35		70		98		104		10.5			
16	18.4	17.2	28.0	0 -2.8	40	+0.180 +0.080	80	± 4	112	± 6	118	+ 6 0	12.0			0.78
18	20.7	19.4	31.5		45		90		126		133		13.5			
20	23.0	21.5	35.0		50		100		140		148		15.0			
22	25.3	23.7	38.5		55		110		154		163		16.5			
24	27.6	25.8	42.0	0 -3.4	60	+0.220 +0.100	120	± 6	168	± 9	178	+ 9 0	18.0	10	30	2.41
26	29.9	28.0	45.5		65		130		182		193		19.5			
28	32.2	30.1	49.0		70		140		196		207		21.0			
32	36.8	34.4	56.0		80		160		224		237		24.0			
36	41.4	38.7	63.0	0 -4.4	90	+0.260 +0.120	180	± 9	252	± 13	267	+ 13 0	27.0			9.77
40	46.0	43.0	70.0		100		200		280		296		30.0			
44	50.6	47.3	77.0		110		220		308		326		33.0			
48	55.2	51.6	84.0		120		240		336		356		36.0			
52	59.8	55.9	91.0	0 -5.5	130	+0.305 +0.145	260	± 13	364	± 18	385	+ 19 0	39.0	15	45	28.41
56	64.4	60.2	98.0		140		280		392		415		42.0			
60	69.0	64.5	105.0		150		300		420		445		45.0			

2 技术要求

2.1 套环的材料应符合表 2 的规定。

表 2

套环公称尺寸 mm		8	10	12	14	16	18	20	22	24	26	28	32	36	40	44	48	52	56	60	
材	可锻铸铁	KT 37-12 GB 978-67															—				
	球墨铸铁	—												QT 42-10 GB 1348-78							
料	铸钢	—																ZG 35 II GB 979-67			

2.2 套环表面应光滑平整,尖棱和毛口应除去,且不得有降低强度和显著有损外观的缺陷(如气孔、裂纹、疏松、夹砂、铸疤等)。

2.3 套环的最大承载能力应不低于钢丝绳的最小破断拉力。

3 检验规则

套环应由制造厂的技术检查部门进行检验。对制成的每个套环均应对尺寸、技术要求和标志加以检查。制造厂应保证每个出厂的套环均符合本标准的要求。

#### 4 标志

在每个套环上，应有永久性的、字迹清晰的公称尺寸和制造单位商标的标志，其标志应位于醒目的位置上。

---

#### 附加说明：

本标准由中华人民共和国机械工业部提出，由机械工业部北京起重运输机械研究所归口。

本标准由大连起重机器厂负责起草。

本标准主要起草人周玉安。