

黑龙江省
机械工业
设计研究院
设计部

中 燃 油 过 滤 器

二分册 CR 312·2 黑龙江省轻工业设计院

编制单位负责人 王育民
编制单位技术负责人 梁志远
技术审定人 朱贵章
设计负责人 蔡一芳

目 录				目 录			
序号	名 称	图 号	页次	序号	名 称	图 号	页次
1	封 面			21	器 体	CR 312·2—17	10
2	目 录	CR 312·2/1	1	22	筒底板	CR 312·2—18	10
3	目 录	CR 312·2/2	2	23	Φ10.5×40 中燃油过滤器总图	CR 312·2—19	11
4	说明及中燃油过滤器一览表	CR 312·2/3	3	24	接 头	CR 312·2—20	12
5	Φ10.5×25 中燃油过滤器总图	CR 312·2—4	4	25	压紧提手	CR 312·2—21	12
6	接 头	CR 312·2—2	5	26	支承环	CR 312·2—22	12
7	压紧提手	CR 312·2—3	5	27	滤筒套环	CR 312·2—23	12
8	支承环	CR 312·2—4	5	28	筒 体	CR 312·2—24	13
9	滤筒套环	CR 312·2—5	5	29	器底板	CR 312·2—25	14
10	筒 体	CR 312·2—6	6	30	器 体	CR 312·2—26	14
11	器底板	CR 312·2—7	6	31	手 柄	CR 312·2—27	14
12	器 体	CR 312·2—8	6	32	筒底板	CR 312·2—28	15
13	筒底板	CR 312·2—9	6	33	Φ10.5×50 中燃油过滤器总图	CR 312·2—29	16
14	Φ10.5×32 中燃油过滤器总图	CR 312·2—10	7	34	接 头	CR 312·2—30	17
15	接 头	CR 312·2—11	8	35	压紧提手	CR 312·2—31	17
16	压紧提手	CR 312·2—12	8	36	支承环	CR 312·2—32	17
17	支承环	CR 312·2—13	8	37	滤筒套环	CR 312·2—33	17
18	滤筒套环	CR 312·2—14	8	38	筒 体	CR 312·2—34	18
19	筒 体	CR 312·2—15	9	39	器底板	CR 312·2—35	19
20	器底板	CR 312·2—16	10	40	器 体	CR 312·2—36	19

序号	名称	图号	页次
41	手柄	CR 312·2—37	49
42	筒底板	CR 312·2—38	20
43	Ф10.Ф65 中燃油过滤器总图(一)	CR 312·2—39	21
44	Ф10.Ф65 中燃油过滤器总图(二)	CR 312·2—39	22
45	接头	CR 312·2—40	23
46	压紧提手	CR 312·2—41	23
47	支承环	CR 312·2—42	23
48	滤筒套环	CR 312·2—43	23
49	筒体	CR 312·2—44	24
50	器底板	CR 312·2—45	25
51	器体	CR 312·2—46	25
52	手柄	CR 312·2—47	25
53	筒底板	CR 312·2—48	26
54	Ф10.Ф80 中燃油过滤器总图(一)	CR 312·2—49	27
55	Ф10.Ф80 中燃油过滤器总图(二)	CR 312·2—49	28
56	接头	CR 312·2—50	29
57	压紧提手	CR 312·2—51	29
58	支承环	CR 312·2—52	29
59	滤筒套环	CR 312·2—53	29
60	筒体	CR 312·2—54	30
61	器底板	CR 312·2—55	31
62	器体	CR 312·2—56	31
63	手柄	CR 312·2—57	31
64	筒底板	CR 312·2—58	32
65	Ф10.Ф100 中燃油过滤器总图(一)	CR 312·2—59	33
66	Ф10.Ф100 中燃油过滤器总图(二)	CR 312·2—59	34
67	接头	CR 312·2—60	35
68	压紧提手	CR 312·2—61	35
69	支承环	CR 312·2—62	35

序号	名称	图号	页次
70	滤筒套环	CR 312·2—63	36
71	筒体	CR 312·2—64	36
72	器底板	CR 312·2—65	37
73	器体	CR 312·2—66	37
74	手柄	CR 312·2—67	37
75	筒底板	CR 312·2—68	38
76	Ф10.Ф125 中燃油过滤器总图(一)	CR 312·2—69	39
77	Ф10.Ф125 中燃油过滤器总图(二)	CR 312·2—69	40
78	接头	CR 312·2—70	41
79	压紧提手	CR 312·2—71	41
80	支承环	CR 312·2—72	41
81	滤筒套环	CR 312·2—73	41
82	筒体	CR 312·2—74	42
83	器底板	CR 312·2—75	43
84	器体	CR 312·2—76	43
85	手柄	CR 312·2—77	43
86	筒底板	CR 312·2—78	44
87	Ф10.Ф150 中燃油过滤器总图(一)	CR 312·2—79	45
88	Ф10.Ф150 中燃油过滤器总图(二)	CR 312·2—79	46
89	接头	CR 312·2—80	47
90	压紧提手	CR 312·2—81	47
91	支承环	CR 312·2—82	47
92	滤筒套环	CR 312·2—83	47
93	筒体	CR 312·2—84	48
94	器底板	CR 312·2—85	48
95	器体	CR 312·2—86	48
96	手柄	CR 312·2—87	49
97	筒底板	CR 312·2—88	50

图号
2382
图
2382
图

说 明

一本图集主编单位: 辽宁工业建筑设计院。
参 加 单 位: 黑龙江省轻工设计院; 黑龙江省化工设计院; 大庆石油化工总厂设计院。

二. 适用范围:

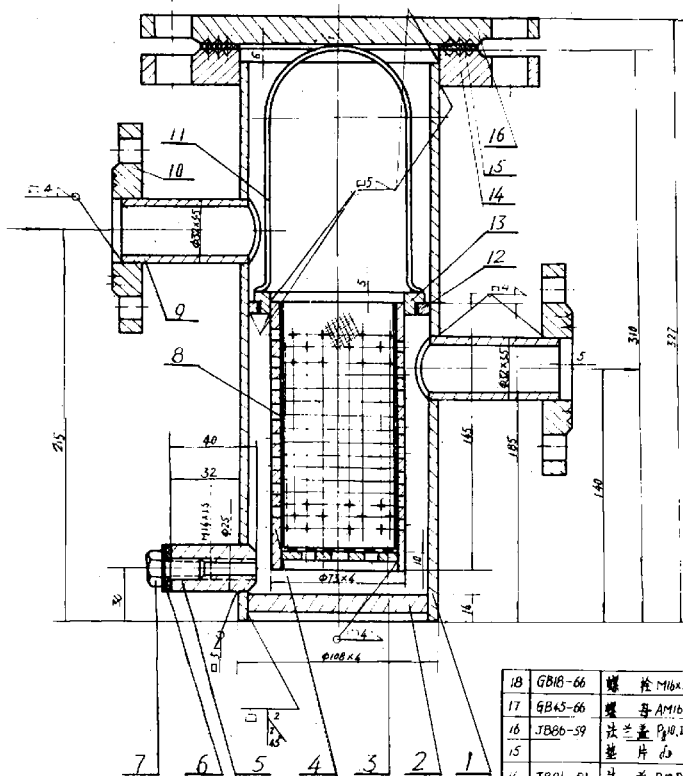
1. 燃油过滤器是为过滤重油中的机械杂质及炭粒等, 防止对泵及喷嘴产生堵塞、磨损, 以保护设备的正常运行。
2. 燃油过滤器的选用: 设计人员应按油泵的型式、油的品质、燃烧器的结构型式等因素灵活选用。
3. 燃油过滤器分三册, 本图集为二分册系中燃油过滤器。
4. 过滤器工作介质为重油; 介质工作压力为 $P=10\frac{\text{kg}}{\text{cm}^2}$; 介质工作温度为 $t\leq 85^\circ\text{C}$; 接管公称直径为 $Dg25\sim Dg150$ 毫米。

三. 制造安装要求:

1. 本设备按 JB744-73《钢制焊接容器技术条件》进行制造、试验和验收。
2. 焊接结构型式按 GB385-67 中规定, 焊条型号: T42。
3. 滤网为两层, 底网采用 5% 镀锌铁丝网, 表面滤网采用 30% 铜丝网, 两层滤网均按滤筒要求尺寸加工焊成圆筒, 再套入滤筒内, 然后用连续锡焊将滤筒和滤网上缘固定。
4. 滤筒通过压紧提手用法兰盖压在支承环上。
5. 设备制造完后, 以 $13\frac{\text{kg}}{\text{cm}^2}$ 水压, 进行水压试验。
6. 设备试验完后, 刷两遍樟丹, 一遍色漆。
7. 管口方位按俯视图。
8. 设备是否保温, 由工程设计确定。

图 号	CR312-2-1	CR312-2-10	CR312-2-19	CR312-2-29	CR312-2-39	CR312-2-49	CR312-2-59	CR312-2-69	CR312-2-79	
公 称 直 径 (毫米)	25	32	40	50	65	80	100	125	150	
参 压 力 $\frac{\text{kg}}{\text{cm}^2}$	10	10	10	10	10	10	10	10	10	
流 量 $\frac{\text{m}^3}{\text{h}}$	≤ 1.5	1.5~25	25~35	35~5	5~10	10~15	15~25	25~35	35~45	
温 度 $^\circ\text{C}$	≤ 85	≤ 85	≤ 85	≤ 85	≤ 85	≤ 85	≤ 85	≤ 85	≤ 85	
数 网 孔 $\frac{\text{mm}}{\text{mm}^2}$	144	144	144	144	144	144	144	144	144	
外 形 尺 寸 (高×宽) 毫米	327×258	379×283	424×379	544×379	665×523	820×523	811×718	1108×718	1029×870	
重 (公斤)	16	26	44	50	85	98	254	304	475	

- 备 注: 1. 流过滤网的油温为 $0.1\sim 0.2\frac{\text{m}^3}{\text{h}}$ 。
2. 过滤器阻力损失达 100 毫米水柱时, 进行清洗。



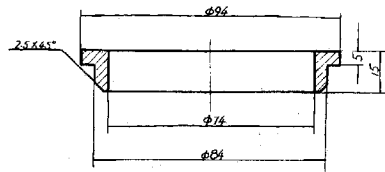
18	GB18-66	螺 栓 M16x5	A6	8	0.118	0.91	6		垫 片 02	材料	1		—	Φ25/Φ14
17	GB45-66	螺 母 M16	A3	8	0.034	0.27	5	CR3122-2	接 头 M16x1.5	A3	1		0.12	
16	JB86-59	法 兰 Φ100, Dg100	A3	1		5.6	4	CR3122-6	筒 体 Φ73x4	10	1		0.02	
15		垫 片 d3		1		—	3	CR3122-9	筒 底 板 d5	A3F	1		0.09	
14	JB81-59	法 兰 Φ100, Dg100	A3	1		4.01	2	CR3122-7	筒 底 板 d5	A3F	1		0.38	
13	CR3122-5	螺 杆 螺 母	A3F	1		0.22	1	CR3122-8	垂 体 Φ108x4	10	1		3.08	
12	CR3122-4	支 承 环	A3F	1		0.12	件号	图号或代号	名称及规格	材料	数量	重量(公斤)	备 注	
11	CR3122-3	压 紧 螺 母	A3F	1		0.11								
10	JB81-59	法 兰 Φ100, Dg100	A3	2	0.09	1.10	明 细 表							16
9		接 管 Φ32x3.5	10	2	0.15	0.3	重量使用图 1370							总重(公斤)
8		铜 丝 网 d=0.15	H62	1		0.03								CR3122-1
7	ZB64-62	螺 母 M16x1.5	A3	1		0.04	Φ10, Dg25 中燃油过滤器图							页 4

16
总重(公斤)

CR3122-1
页 4

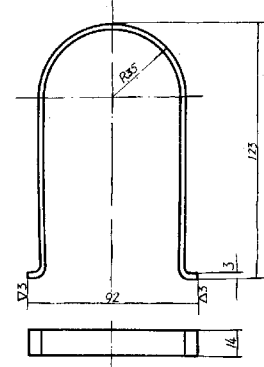
图号
 零件
 名称
 比例
 1:1

全部 $\nabla 3$



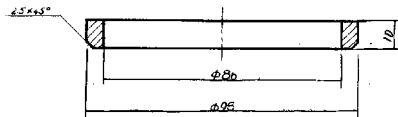
零件名称	滤筒套环	装配图号	CR3122-1
材料	AsF	重量(公斤)	0.22
件数	1	比例	1:1
图号	CR3122-5		

其余 ∞



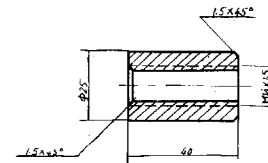
零件名称	压紧提手	装配图号	CR3122-1
材料	AsF	重量(公斤)	0.11
件数	1	比例	1:1
图号	CR3122-3		

全部 $\nabla 3$

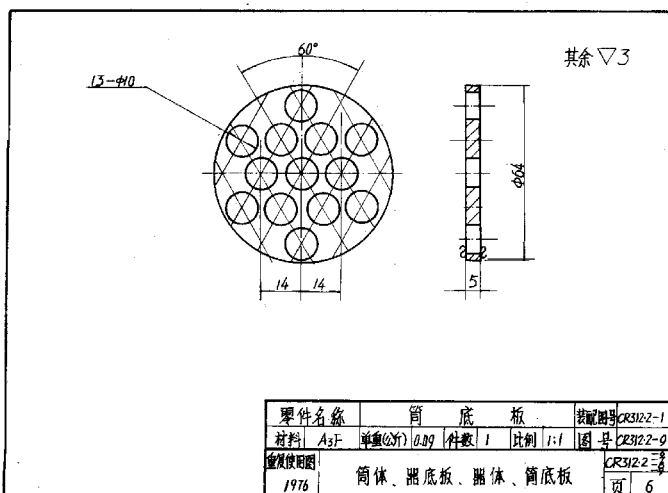
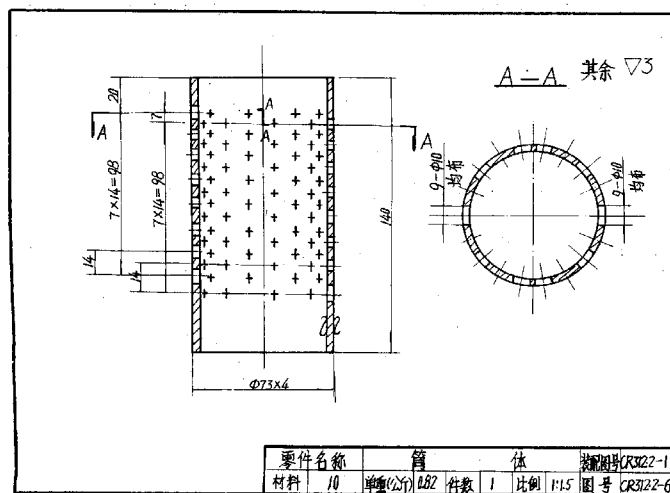
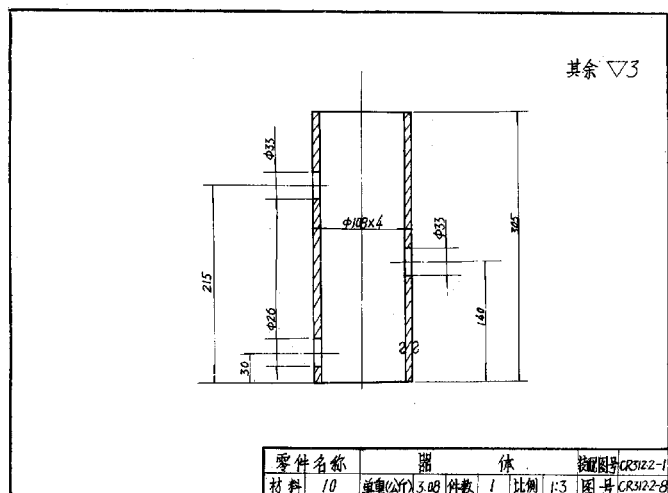
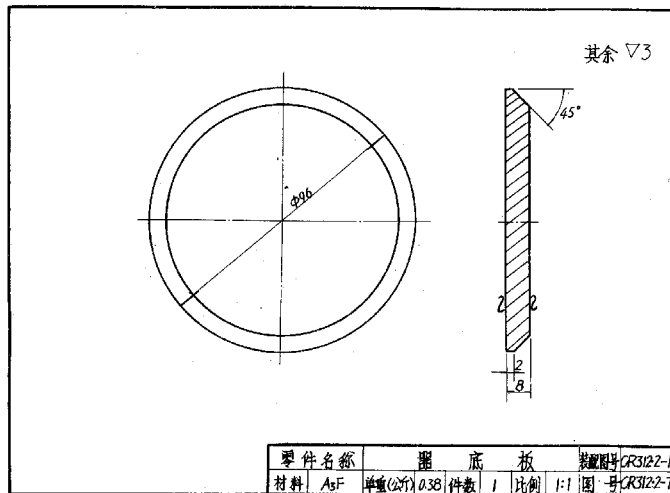


零件名称	支承环	装配图号	CR3122-1
材料	AsF	重量(公斤)	0.12
件数	1	比例	1:1
图号	CR3122-4		

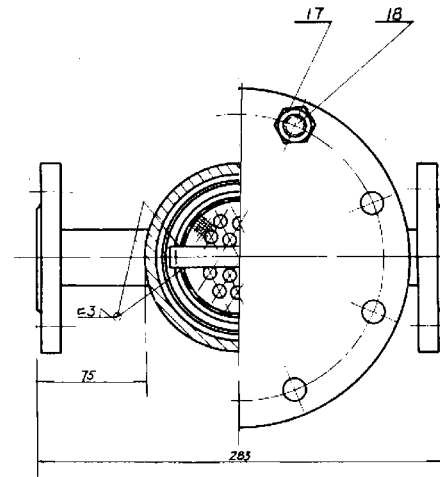
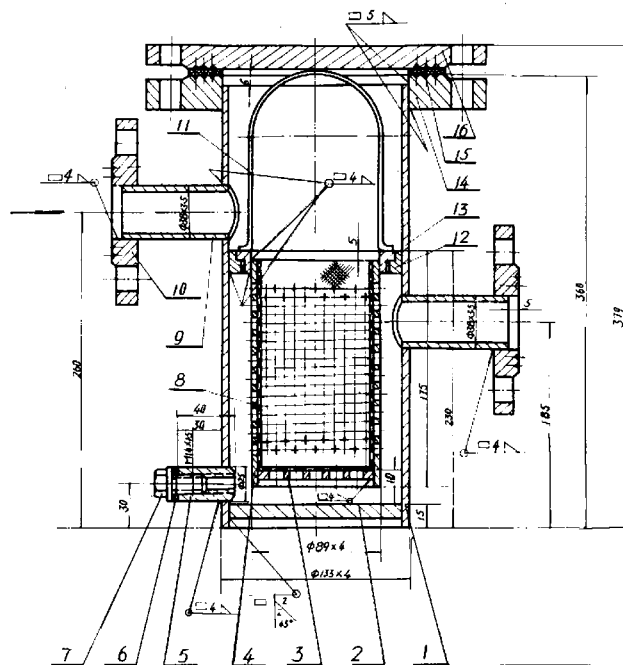
全部 $\nabla 3$



零件名称	接头	装配图号	CR3122-1
材料	A3	重量(公斤)	0.12
件数	1	比例	1:1
图号	CR3122-2		
重复使用图	1970	滤筒套环、支承环、压紧提手、接头	CR3122-5
			页 5



图号	310.Dg32
比例	1:1
材料	碳钢
重量	25.5



18	GB18-66	螺栓 M16x60	A4	8	0.127	8.90		6		垫片 $\phi 3$	数量	1		-	$\phi 25/\phi 16$
17	GB6170-66	螺母 M16	A3	8	0.134	0.27		5	CR312-11	接头 M16x15	A3	1		0.12	
16	JB86-59	法兰盖 $\phi 100$	A3	1		5.5		4	CR312-15	筒体 $\phi 89 \times 4$	A3F	10		1.45	
15		垫片 $\phi 3$	A3	1		-	$\phi 100/\phi 125$	3	CR312-18	筒底板	A3F	1		0.13	
14	JB81-59	法兰 $\phi 100$	A3	1		5.4		2	CR312-10	筒底板	A3F	1		0.1	
13	CR312-14	滤网套环	A3F	1		0.23		1	CR312-17	筒体	A3F	10		0.4	
12	CR312-15	支承环	A3F	1		0.4		件号	图号或代号	名称及规格	材料	数量	重量(公斤)	备注	
11	CR312-12	压紧螺母	A3F	1		0.11									
10	JB81-59	法兰 $\phi 100$	A3	2		1.4	2.8								
9		接管 $\phi 28 \times 3.5$	A3	2		0.45	0.9								
8		铜丝网 $\phi 100$	M62	1		0.06									
7	ZB64-62	螺母 M16x1.5	A3	1		0.04									

明 细 表

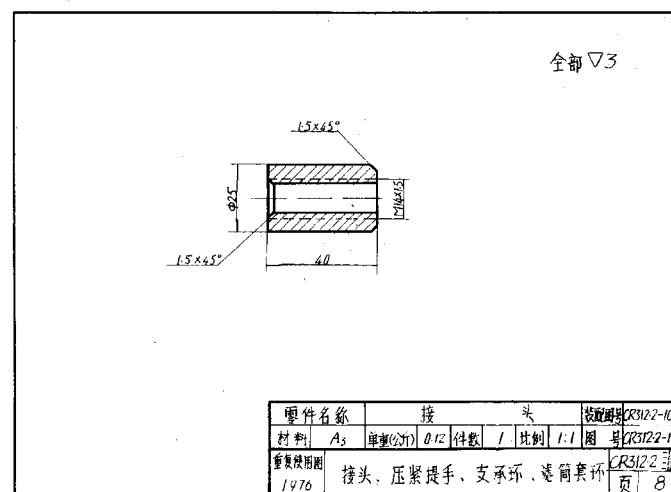
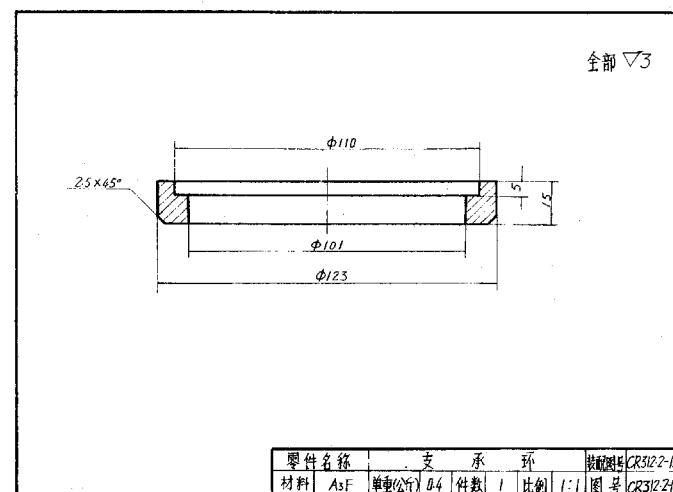
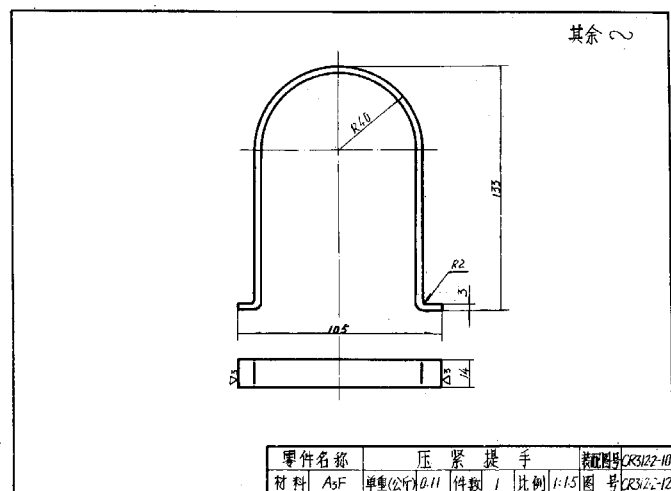
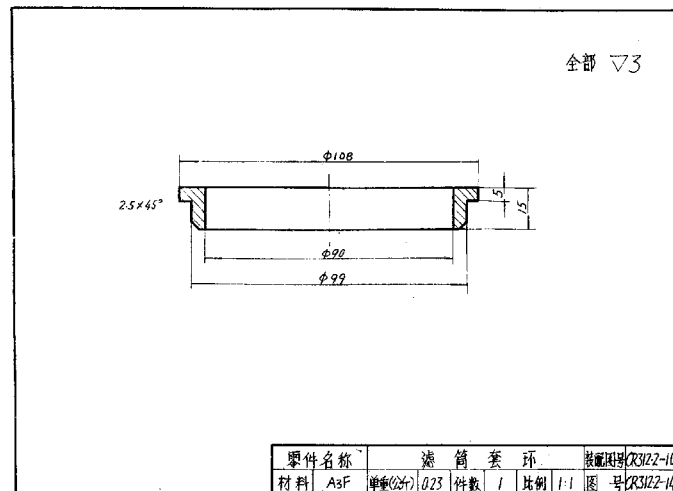
25.5

重量(公斤)

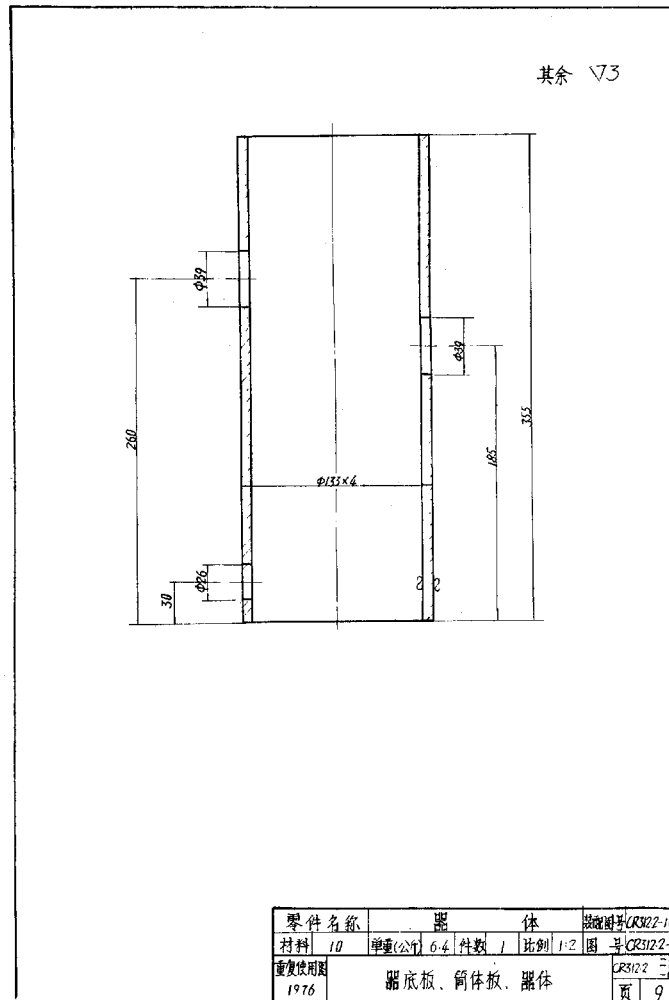
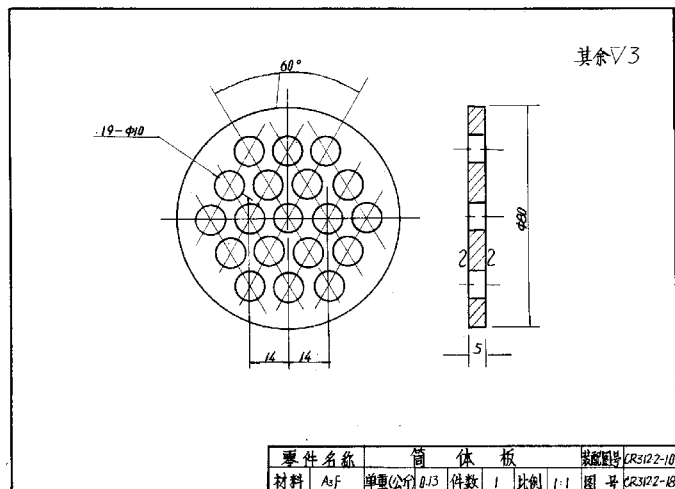
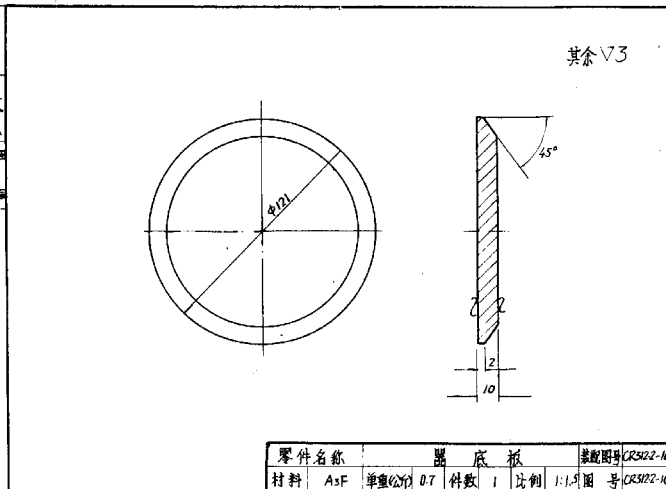
P310.Dg32 中煤油过滤器总图

CR312-10

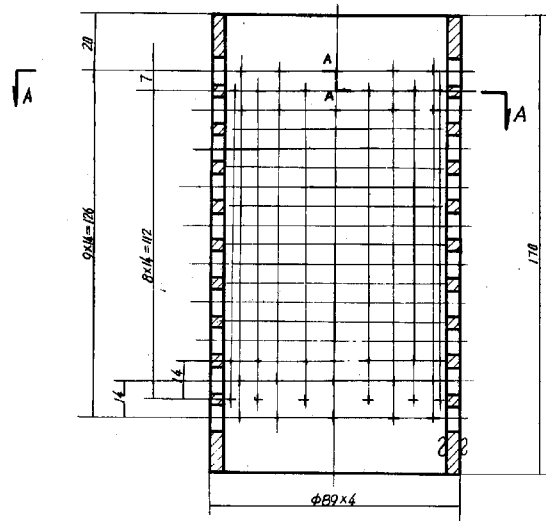
页 7



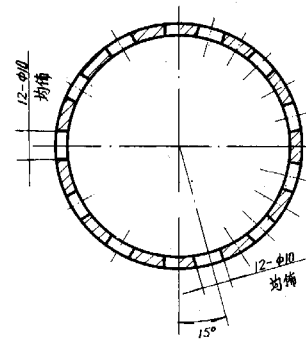
264
图号
比例
材料



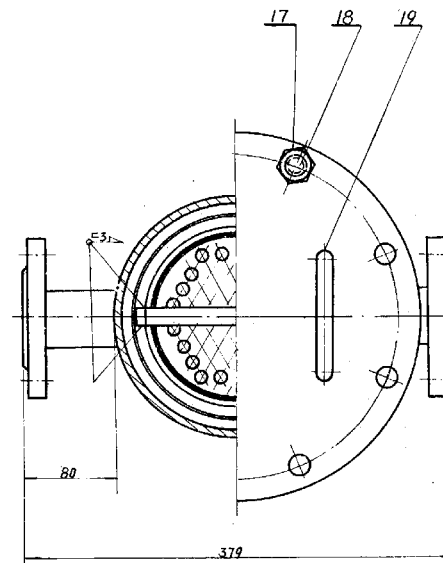
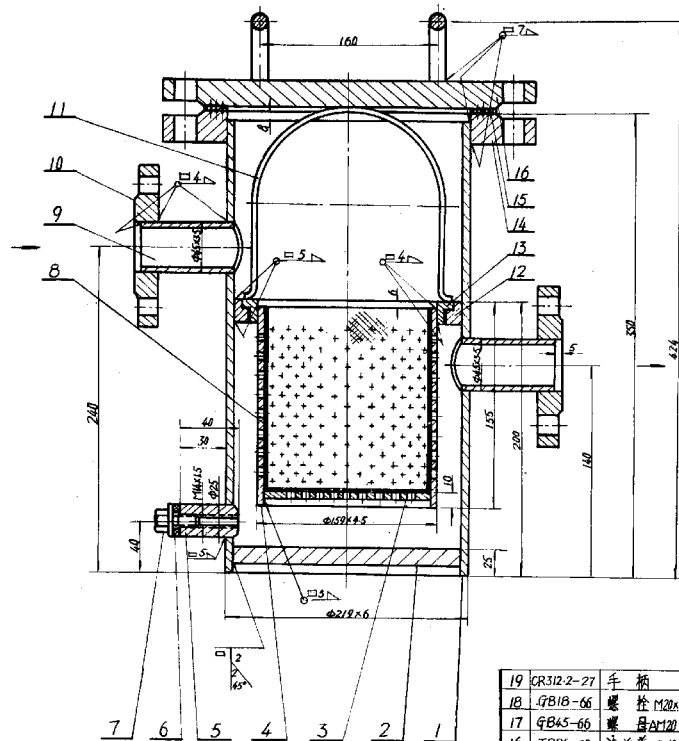
其余 $\nabla 3$



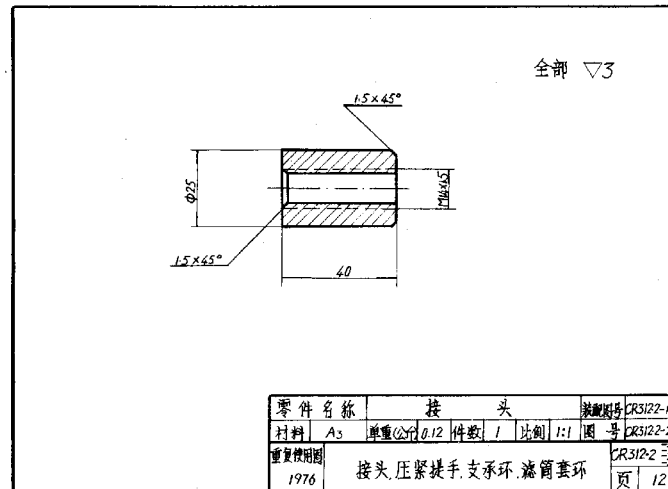
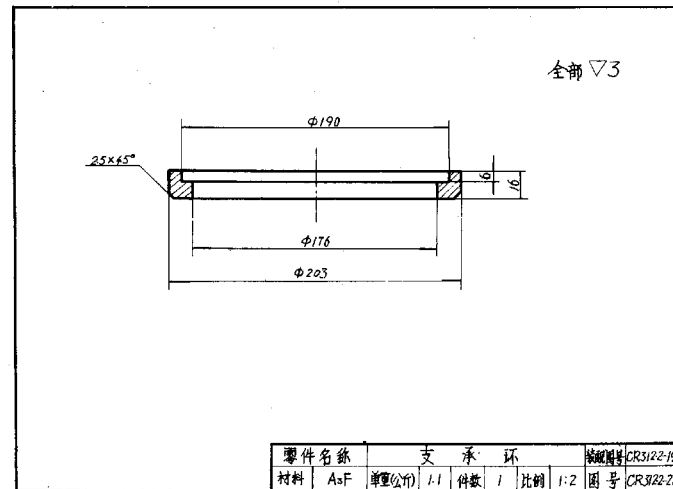
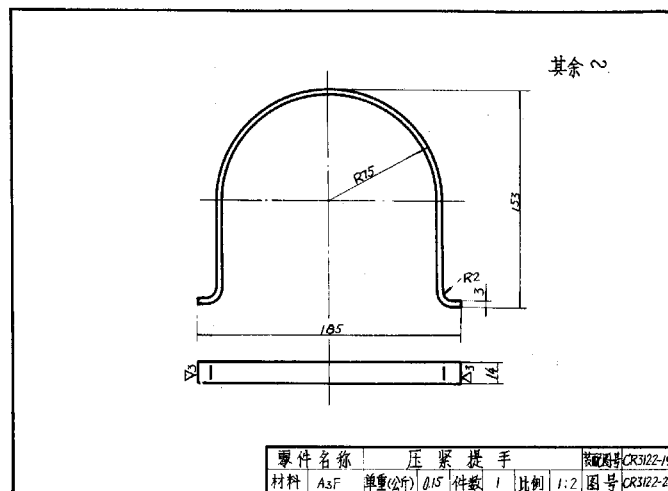
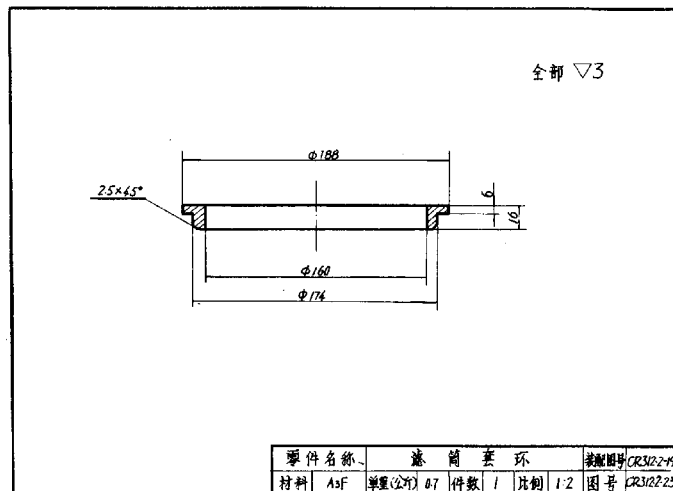
A-A



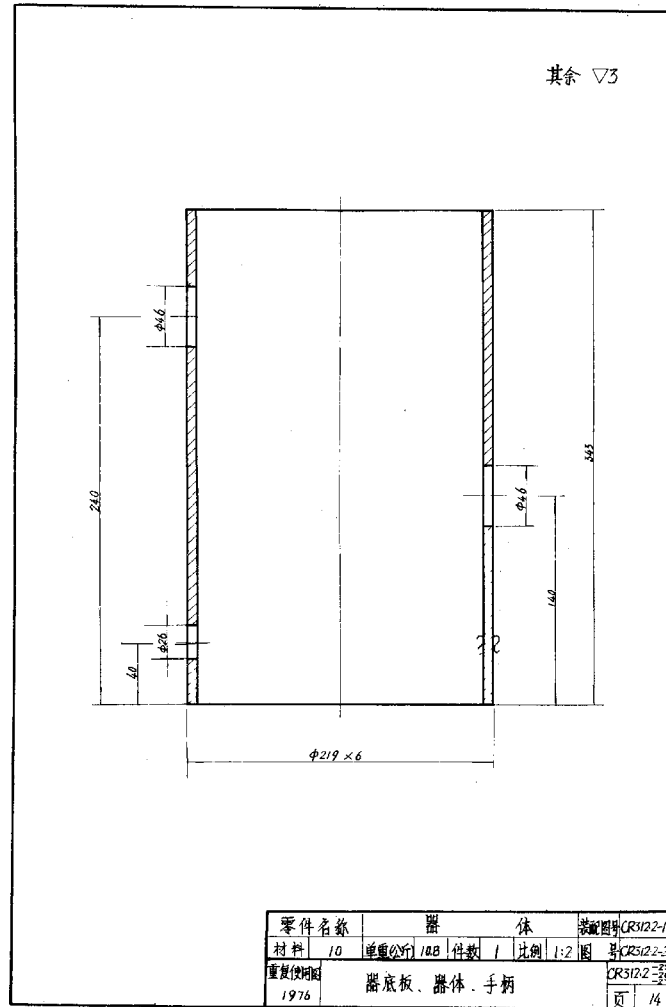
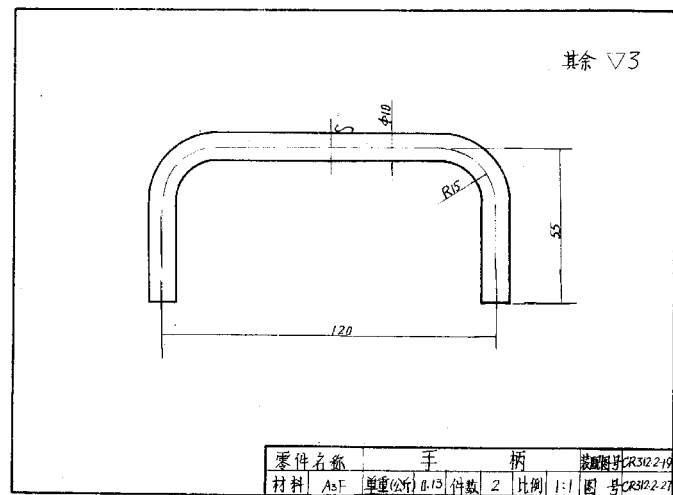
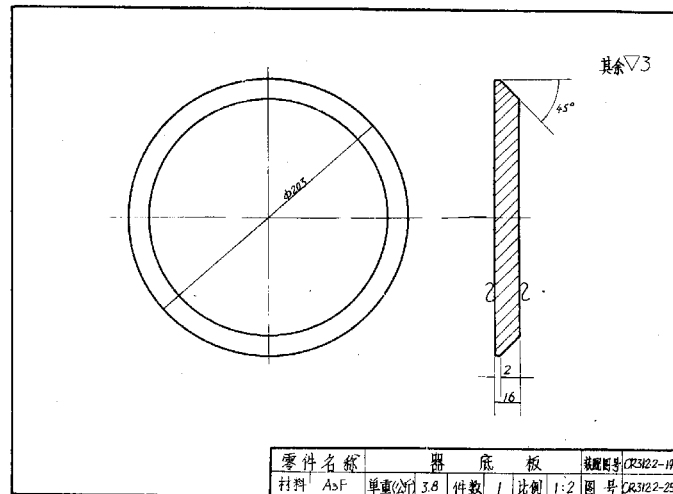
零件名称	筒 体				图样编号	CR3022-10
材料	10	重量(公斤)	145	件数	1	比例 1:1 图号 CR3022-15
重量按图	筒 体				图样编号	CR3022-15
1976					页	10



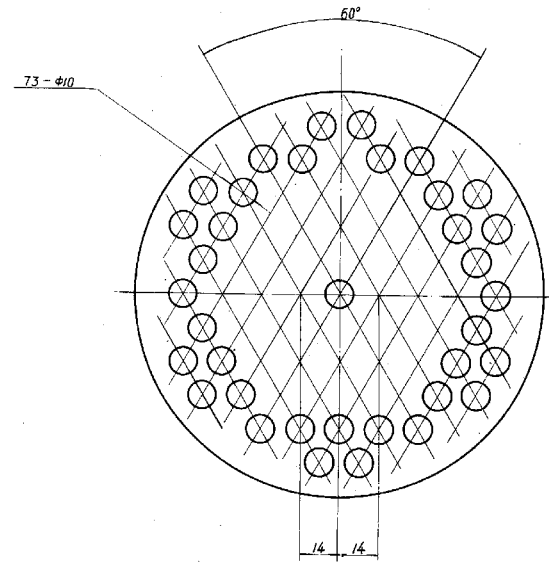
19	CR312-2-7	手柄	AsF	2	0.13	0.26		6	垫片 d_5	数量	1	—	0.25/0.44
10	GB18-66	螺栓 M20x65	A6	8	0.215	1.25		5	接头 M16x15	A2	1		0.12
17	GB45-66	螺母 M20	A2	8	0.262	0.5		4	管体 $\phi 59 \times 4.5$	10	1		1.6
16	JTBK-6	法兰 $Pg10.Dg200$	As	1	1.02			3	管底板 ϕ_6	AsF	1		0.56
15		垫片 d_5	数量	1	—	0.085/0.219		2	器底板	AsF	1		3.0
14	JBB1-59	法兰 $Pg10.Dg200$	As	1	0.24			1	器体 $\phi 219 \times 6$	10	1		11.0
13	CR312-2-23	连接环	AsF	1	0.7			件号	名称及规格	材料	数量	重量(kg)	备注
12	CR312-2-22	支承架	AsF	1	1.1			图号或规格					
11	CR312-2-1	压紧螺母	AsF	1	0.5			明 细 表					
10	JBB1-59	法兰 $Pg10.Dg40$	As	2	1.71	3.42		重量(kg)					
9		接管 $\phi 45 \times 3.5$	10	2	0.3	0.6		重量(kg)					
8		铜丝网 $\phi 6 \times 0.5$	H62	1	0.09			重量(kg)					
7	ZB64-62	螺栓 M16x45	As	1	0.04			重量(kg)					



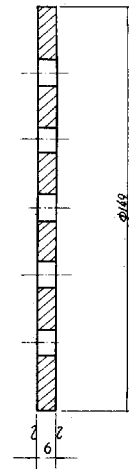
零件名称	筒 体					表图号	CR302-19
材料	10	重量(kg)	1.6	件数	1	图号	CR302-24
重量使用图	筒 体					CR312-24	
1976						页	13



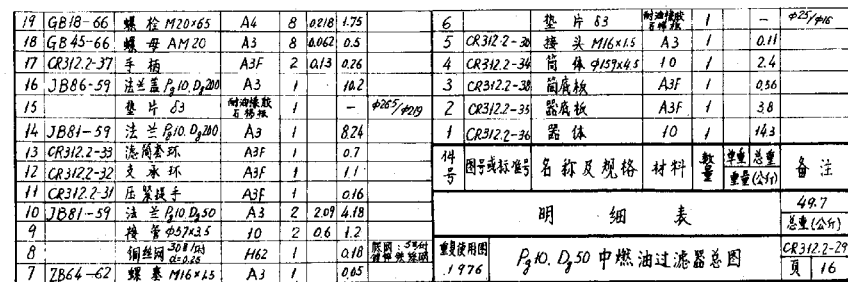
图号	2642
图名	多弹体
比例	
材料	
重量	

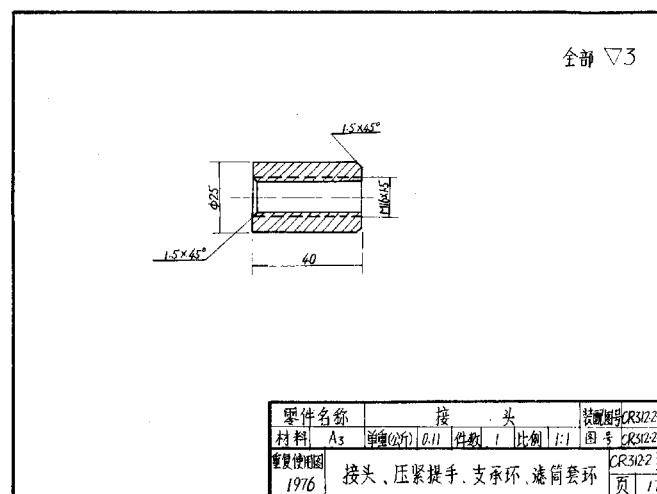
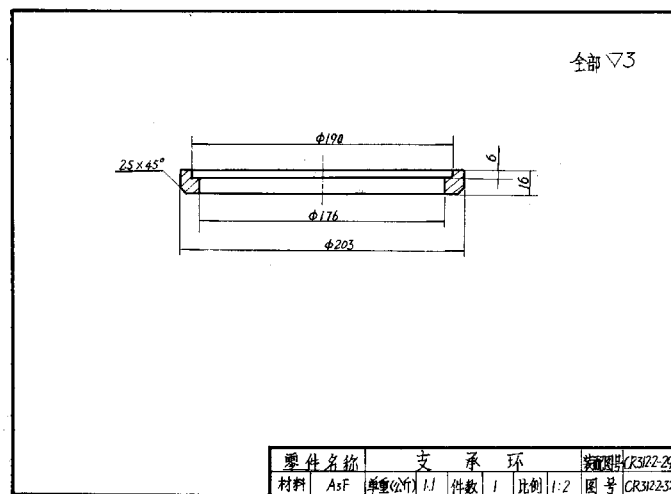
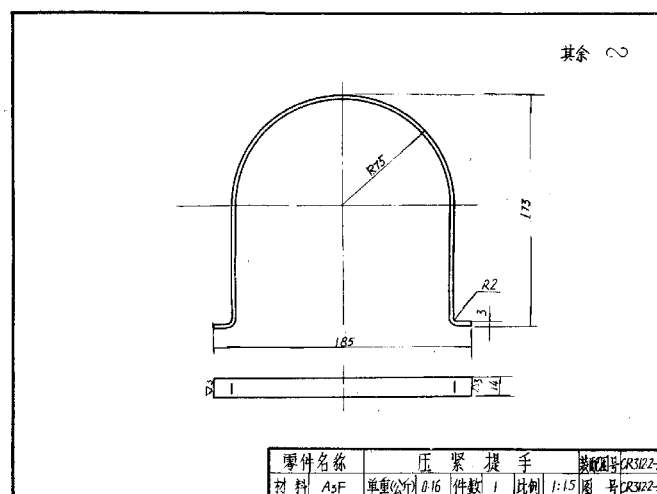
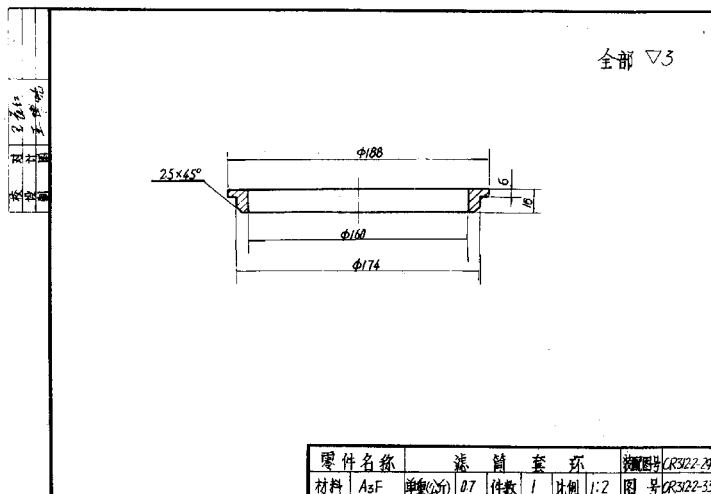


其余 $\nabla 5$

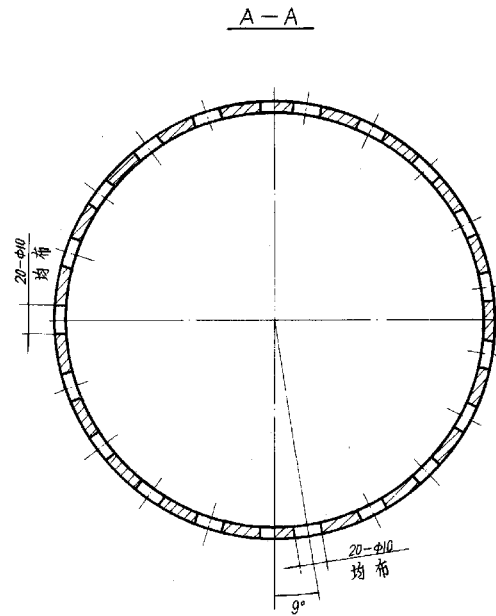
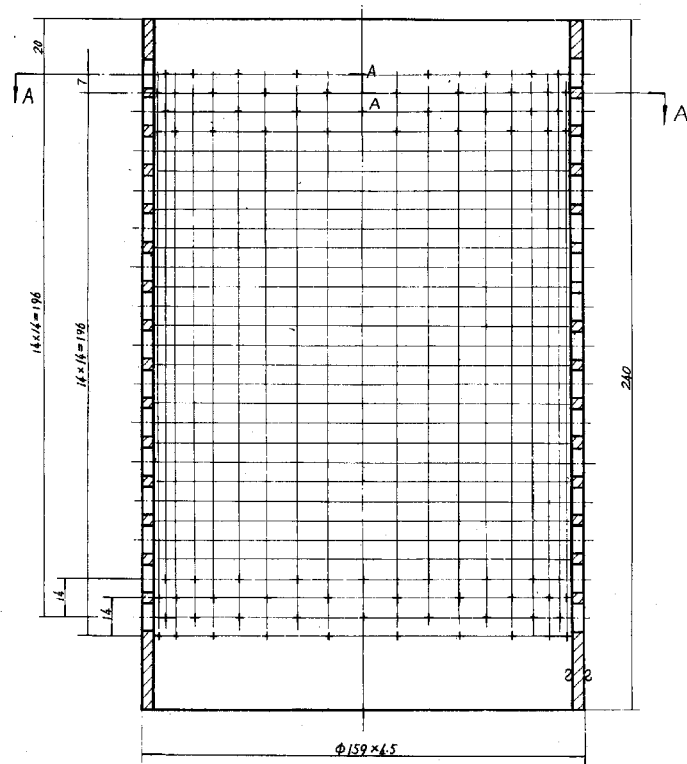


零件名称	筒 底 板					新图号	CR312-19		
材料	A ₃ F	重量(公斤)	0.56	件数	1	比例	1:1	图号	CR312-28
重量使用图	筒 底 板						CR312-2-28		
1976							页		15



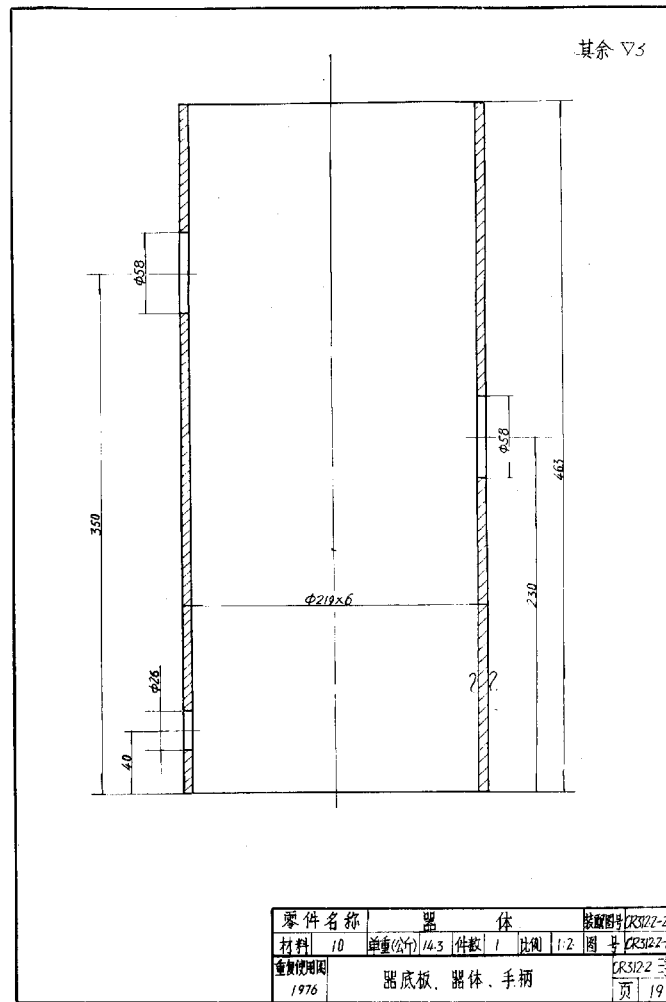
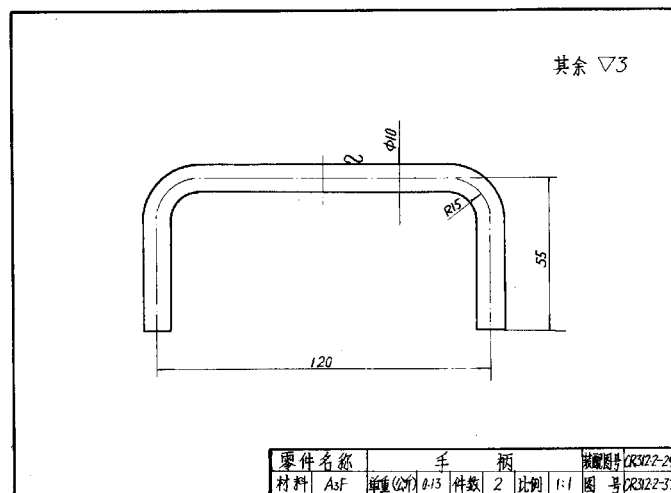
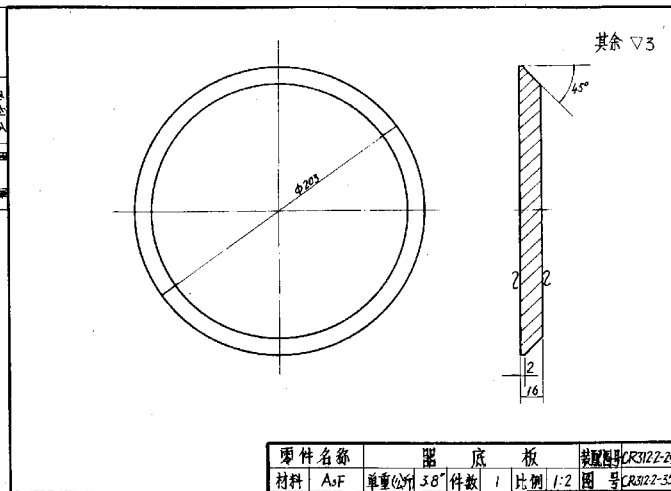


其余 $\nabla 3$

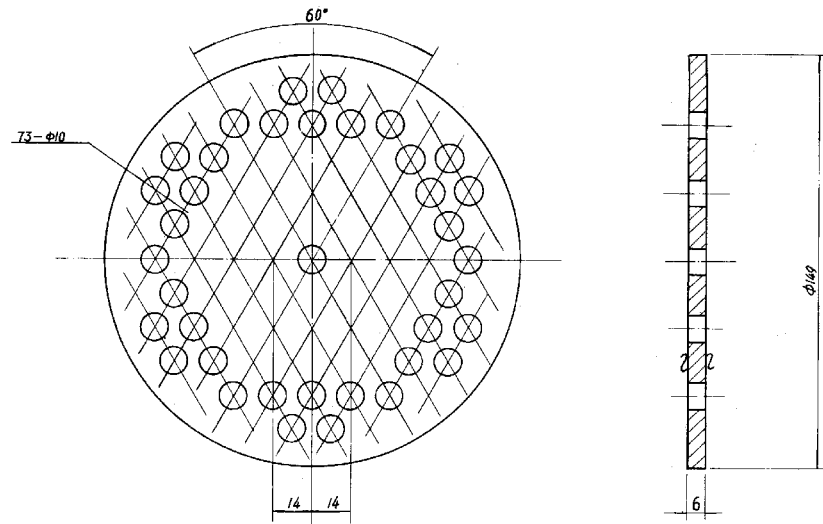


零件名称	筒 体					数量	1	比例	1:1	图 号	CR3122-29
材 料	10	重量	2.4	件数	1	比例	1:1	图 号	CR3122-34		
重量	筒 体					数量	1	比例	1:1	图 号	CR3122-34
1976						重量	2.4	件数	1	比例	1:1

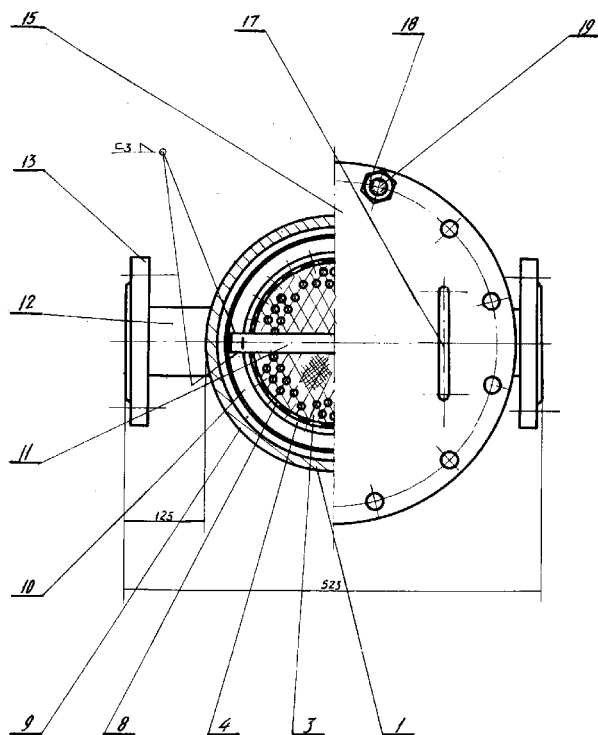
2. 名称
3. 比例
4. 图号



其余 $\nabla 3$



零件名称	筒 底 板				表图号	CR3122-29	
材料	A3F	重量(公斤)	8.56	件数	1	图号	CR3122-38
审核使用图	筒 底 板					CR3122-38	
1976						页	20

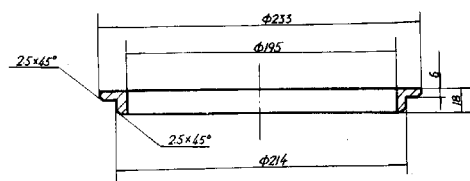


19	GB18-66	螺栓 M120×10	A4	12	0.25	2.8	
18	GB45-66	螺母 M120	A3	12	0.060	0.75	
17	CR3122-41	手 柄	AsF	2	0.13	0.26	
16		垫 片 d5	耐油橡胶 石棉板	1	—	φ520/φ275	
15	JB86-59	法兰盖 P10.D250	As	1		15.7	
14	JB81-59	法 兰 P10.D250	As	1		10.7	
13	JB81-59	法 兰 P10.D65	As	2	2.04	5.48	
12		接 管 φ75×4	As	2	0.85	1.70	
11	CR312-2-41	压紧螺母	AsF	1		0.16	
10	CR312-2-43	液面指示	AsF	1		1.2	
9	CR312-2-42	支承环	AsF	1		1.7	
8		钢丝网 304/304 d=6.25	H62	1		0.16	原图: 5044 镀锌铁丝网
7	ZB64-62	螺 塞 M16×1.5	As	1		0.05	
6		垫 片 d5	耐油橡胶 石棉板	1	—	φ25/φ15	
5	CR3122-40	接 头 M16×1.5	As	1		0.11	
4	CR3122-44	筒 体 φ194×5	10	1		6.2	
3	CR3122-45	筒 底板	AsF	1		1.46	
2	CR3122-45	筒 底板	AsF	1		6.8	
1	CR3122-46	滤 网 φ275×8	10	1		30.14	
件号	图号或标准号	名称及规格	材 料	数 量	单 位	备 注	
明 细 表						85.2	
						重量(公斤)	
重量使用图						CR3122-39	
1976						页 21	

P10.D65 中煤油过滤器总图(一)

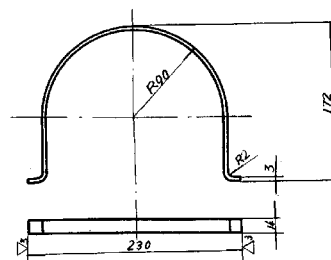
校 校	对	乙校	
设 计	计	王博	
制 图	图		

全部▽3



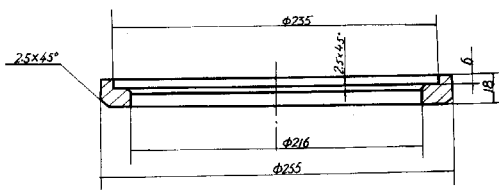
零件名称	滤 筒 套 环					图号	CR312-2-39
材料	A ₃ F	单重(公斤)	1.2	件数	1	比例	1:2
						图号	CR3122-43

其余~



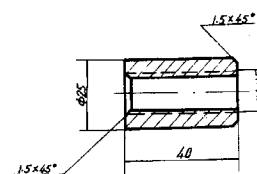
零件名称	压 紧 提 手				装配图号	CR5122-39
材料	A3F	单重(公斤)	0.16	件数	1	比例 1:5
					图 号	CR5122-41

全部▽3



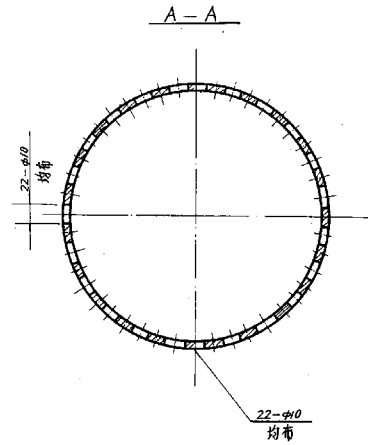
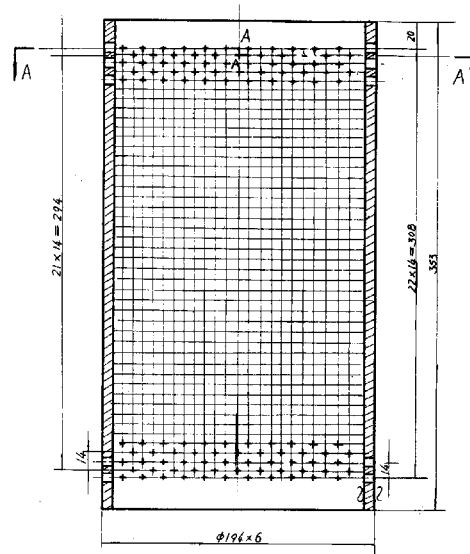
零件名称	支 承 环				装配图号	CR3122-39
材料	AlF	单重(公斤)	1.7	件数	1	比例 1:2
						图 号 CR3122-42

全部 ▽3



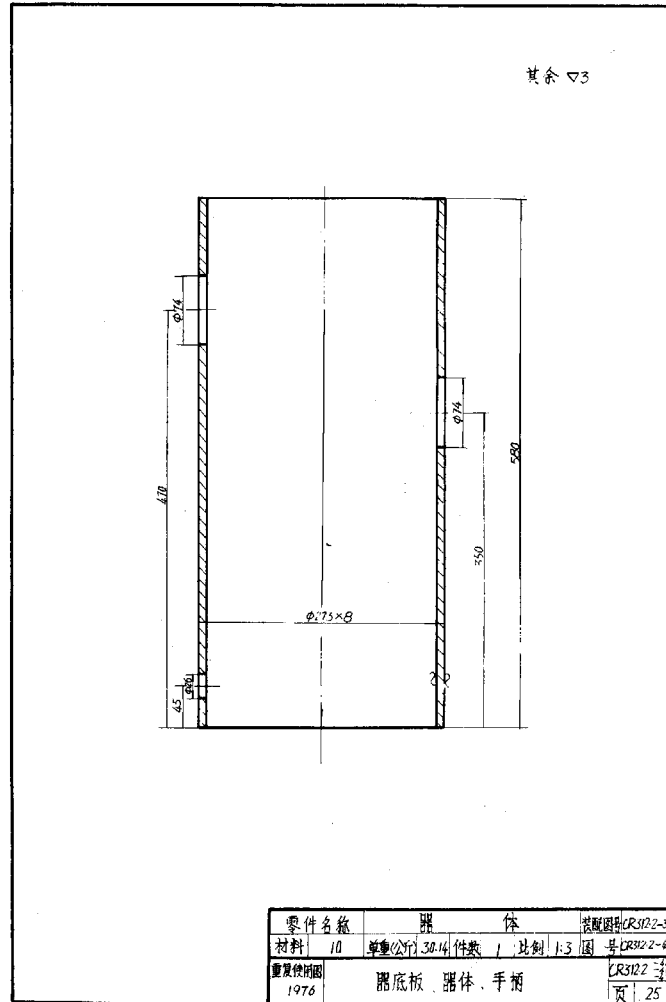
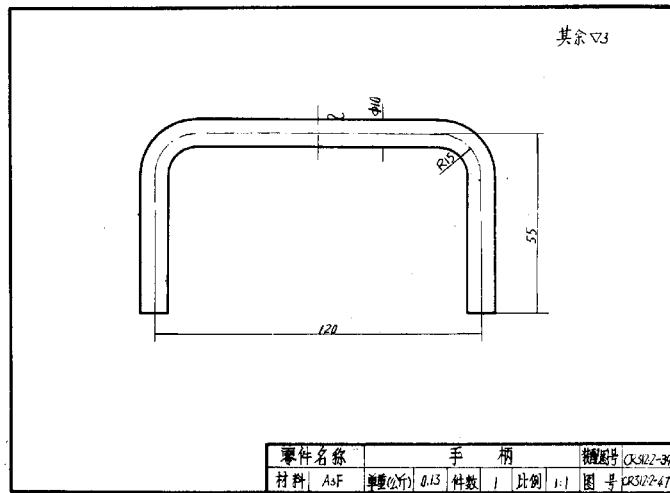
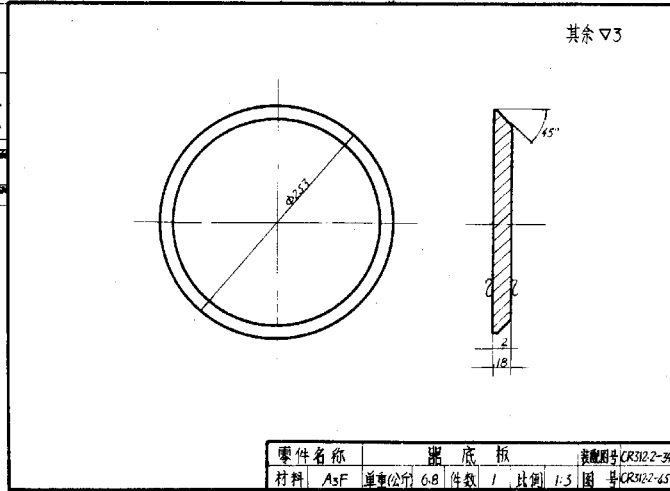
零件名称	接头			图号	CSJ22-39
材料	A3	重量公斤	0.11	件数	1
				比例	1:1
数量说明	接头、压紧提手、支承环、端筒套环				图号
1976					CSJ22-39
					页
					23

其余▽3

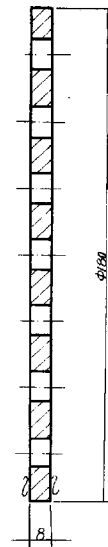
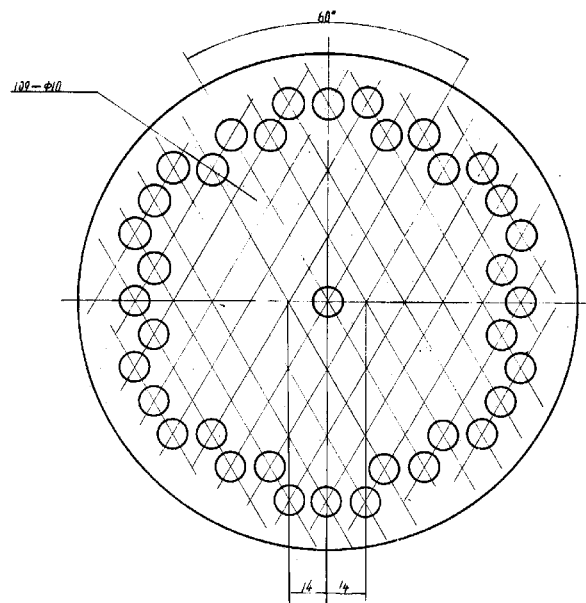


零件名称	筒	体	数量	2R3122-39
材料	10	重量(公斤)	6.2	件数
1	比例	1:2	图号	2R3122-44
重量(公斤)	筒	体	2R3122-44	页
1976				24

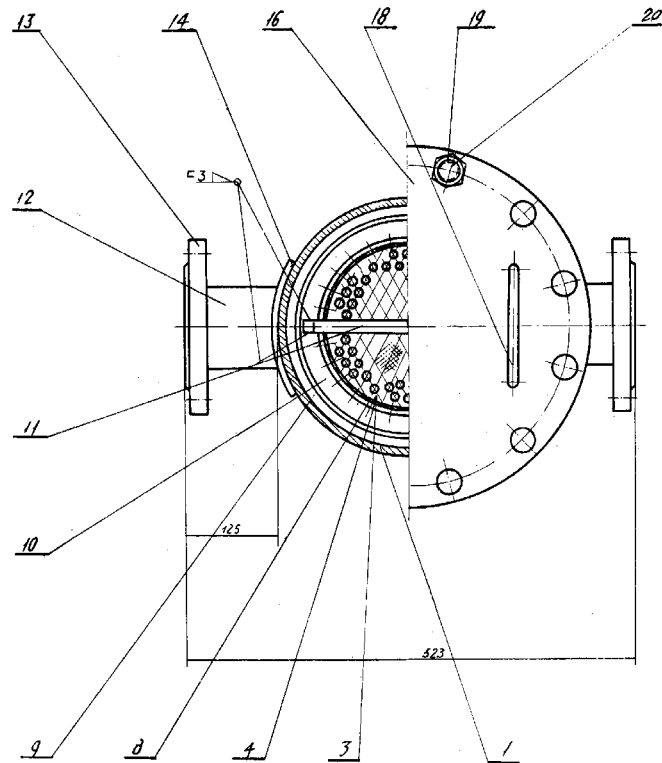
2612
图号
比例
材料



其余 ∇3



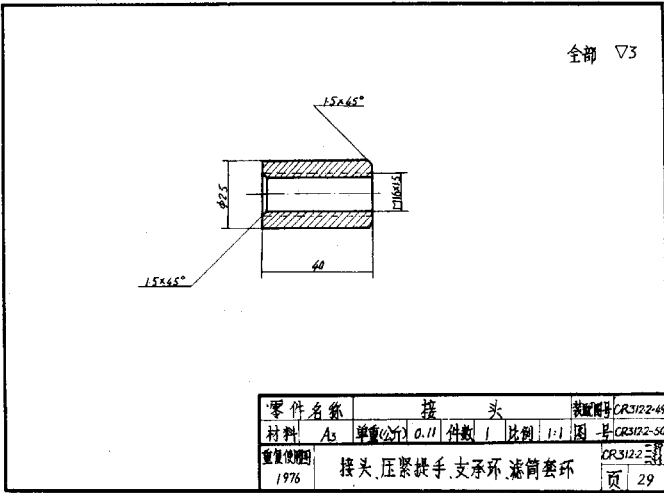
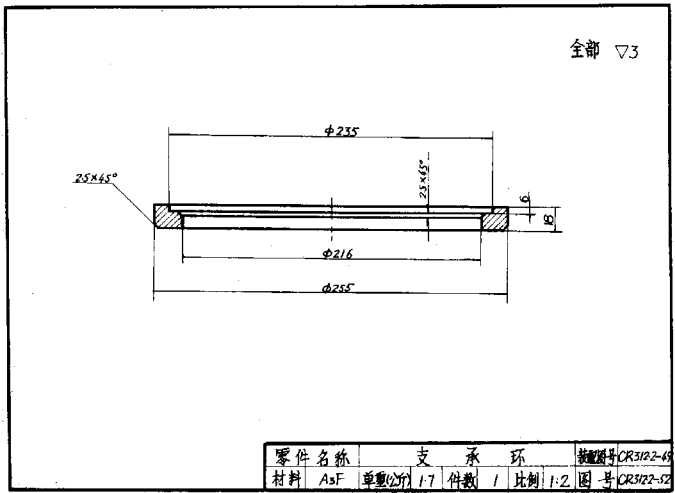
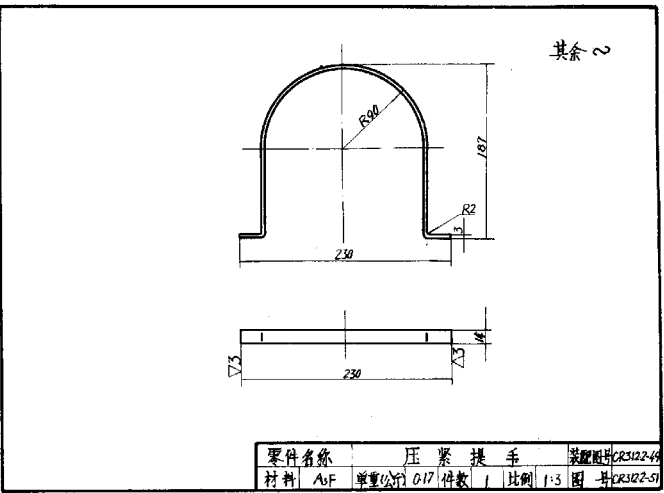
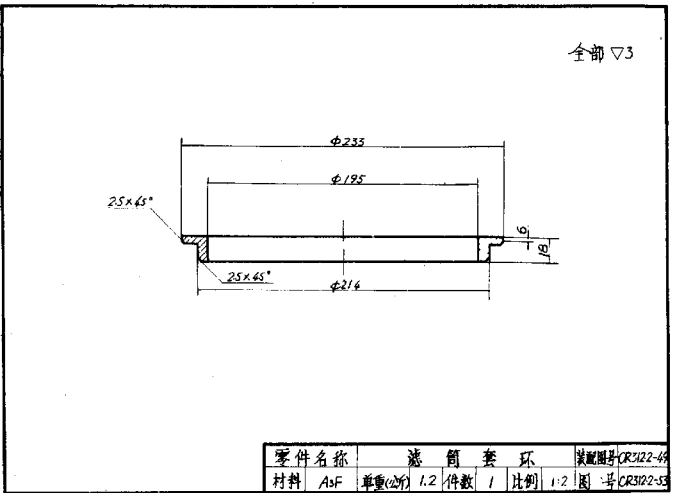
零件名称	筒 底 板				图号	CR3122-39
材料	A3F	重量(公斤)	1.06	件数	1	图 号 CR3122-48
重 量	筒 底 板				图 号	CR3122-48
1976					页	26



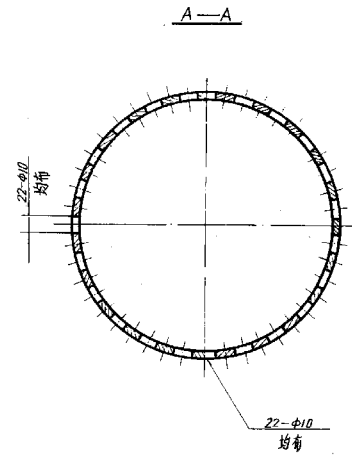
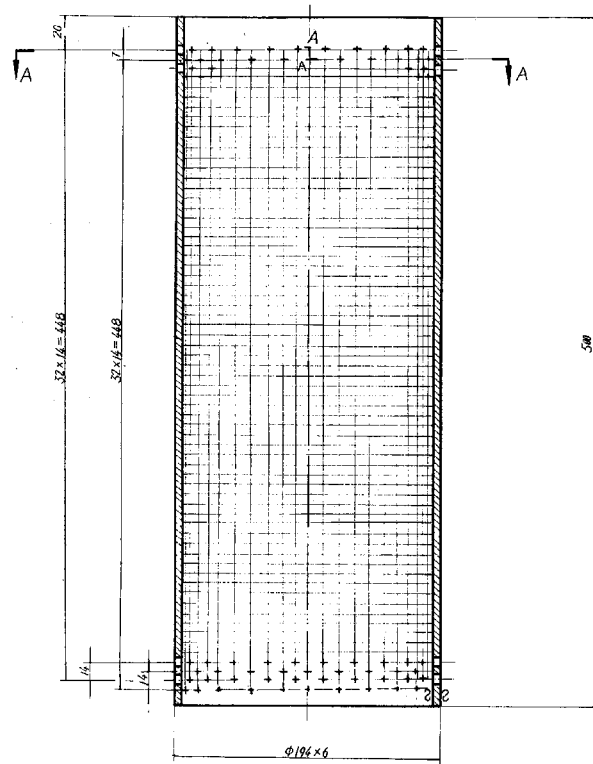
20	GB18-66	螺栓 M20×10	A4	12	0.23	2.8	
19	GB45-66	螺母 AM20	A3	12	0.002	0.75	
18	CR312-57	手柄	A3F	2	0.13	0.26	
17		垫片 ϕ_3	耐油橡胶 石棉板	1	—	—	$\phi 200/\phi 275$
16	JB86-59	法兰 $Pg10 Dg250$	A3	1	15.7		
15	JB81-59	法兰 $Pg10 Dg250$	A3	1	10.7		
14	JB1207-73	补圈 $Dg80 \times 8$	A3	2	0.896	1.67	
13	JB81-59	法兰 $Pg10 Dg80$	A3	2	3.24	6.48	
12		接管 $\phi 89 \times 4$	10	2	1.1	2.2	
11	CR312-51	压紧扶手	A3F	1	0.17		
10	CR312-53	滤筒套环	A3F	1	1.2		
9	CR312-52	支架环	A3F	1	1.7		
8		侧丝网 $30W/100$ $d=0.5$	H62	1	0.33		原图: 5.84mm 滤筒丝网
7	ZB64-62	螺栓 M16×1.5	A3	1	0.05		
6		垫片 ϕ_3	耐油橡胶 石棉板	1	—	—	$\phi 20/\phi 15$
5	CR312-50	接头 M16×1.5	A3	1	0.11		
4	CR312-54	筒体 $\phi 194 \times 6$	10	1	8.9		
3	CR312-58	筒底板 ϕ_8	A3F	1	7.06		
2	CR312-55	筒底板 ϕ_8	A3F	1	6.6		
1	CR312-56	筒体 $\phi 273 \times 6$	10	1	37		
件号	图号或标准号	名称及规格	材料	数量	单重	总重	备注
明 细 表						977	
						总重 (公斤)	
重质使用图						CR312-49	
1976						页	27

Pg10 Dg80 中燃油过滤器总图(一)

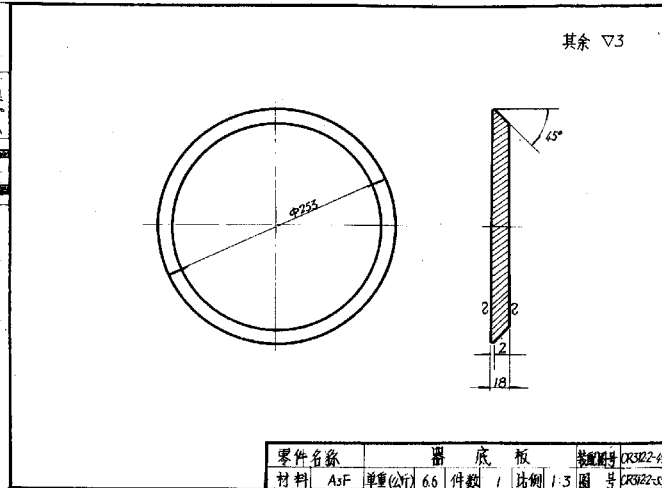
3.6.6
图号
图号



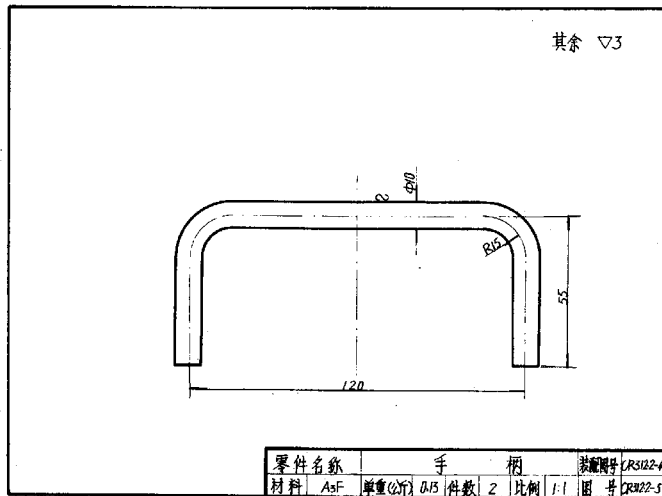
其余 $\nabla 3$



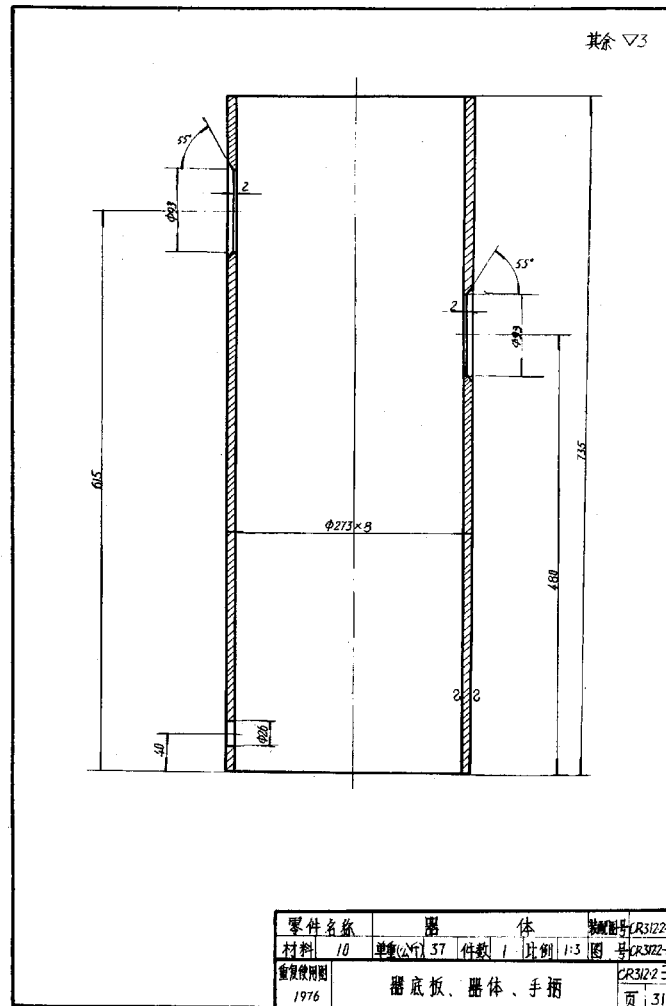
零件名称	筒 体			图 号	CR3122-49
材料	10	重量(公斤)	8.9	件数	1
比例	1:2	图 号	CR3122-54	图 号	CR3122-54
1976	筒 体			图 号	CR3122-54
				图 号	30



零件名称		器 底 板			装璜图号	CR322-49
材料	AsF	单重(公斤)	6.6	件数	1 站侧 1:3 图 号	CR322-55

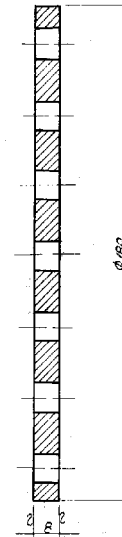
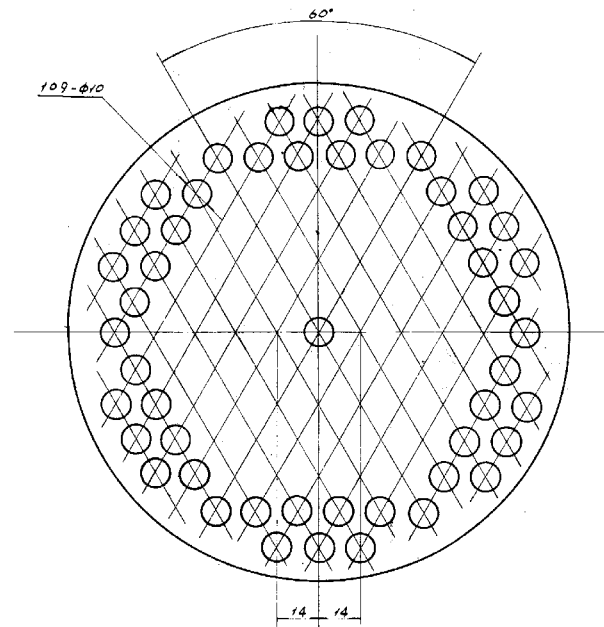


零件名称		手 柄			装配图号		CR312-49
材料	AsF	单重(公斤)	0.13	件数	2	比例	1:1
						图 号	CR312-57

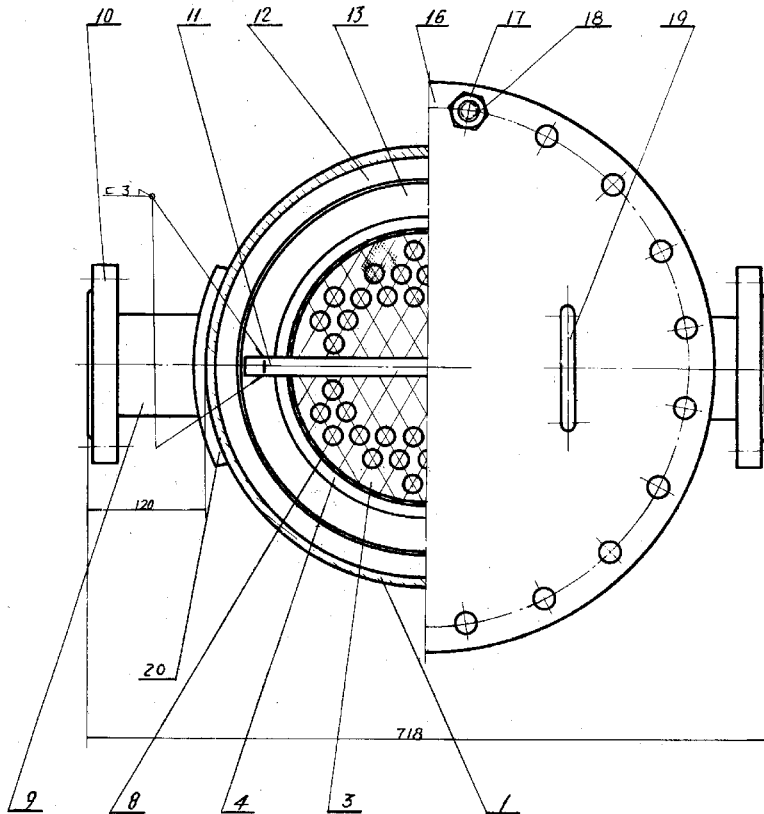


零件名称	器 体		图号	CR3122-45
材料	10 号钢	件数	1 比例	1:3 图号 CR3122-50
重量使用图	器底板、器体、手柄			CR3122-3
1976				页 31

其余▽3



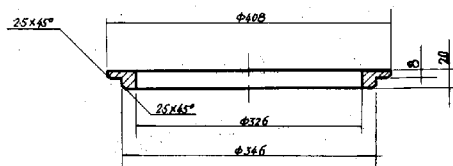
零件名称	筒 底 板			图号	CR312-2-01
材料	AsF	单重(公斤)	1.06	件数	1
比例	1:1	图号	CR312-2-01	图号	CR312-2-01
使用范围	筒 底 板			图号	CR312-2-01
1976				页	32



20	JB207-73	补强圈 $\phi_{100 \times 8}$	A3F	2	1.35	2.7	
19	CR3122-67	手柄 $\phi 16 \times 270$	A3	2	0.42	0.84	
18	GB18-66	螺栓 M22 \times 85	A4	20	0.33	6.6	
17	GB45-66	螺母 AM22	A3	20	0.08	1.6	
16	JB86-59	法兰盖 $Pg10.13 \times 50$	A3	1		61	
15		垫片 $\phi 5$	聚四氟乙烯	1		—	$\phi 57/\phi 47.8$
14	JB81-59	法兰 $Pg10.13 \times 50$	A3	1		24.4	
13	CR3122-63	滤筒套环	A3F	1		3.6	
12	CR3122-62	支承环	A3F	1		7.4	
11	CR3122-61	压紧扶手	A3F	1		0.42	
10	JB81-59	法兰 $Pg10.13 \times 100$	A3	2	4.01	8.02	
9		接管 $\phi 108 \times 4$	10	2	1.38	2.76	
8		铜丝网 $\frac{30 \times 30}{d=0.25}$	1162	1		8.3	备注: 5.8/105 重量按实际
7	ZB64-62	螺塞 M27 \times 2	A3	1		0.19	
6		垫片 $\phi 5$	聚四氟乙烯	1		—	$\phi 65/\phi 27$
5	CR3122-60	接头 M27 \times 2	A3	1		0.31	
4	CR3122-64	筒体 $\phi 325 \times 8$	10	1		21.5	
3	CR3122-68	筒底板 $\phi 8$	A3F	1		2.9	
2	CR3122-65	筒底板 $\phi 30$	A3F	1		3.5	
1	CR3122-66	器体 $\phi 420 \times 9$	10	1		74.3	
件号	图号或标准号	名称及规格	材料	数量	单重	总重	备注
明细表						234.3	
						总重(公斤)	
重复使用图	Pg10.13/100 中燃油过滤器图(一)					CR3122-59	
1976						页	33

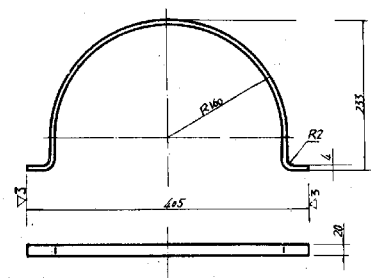
工程图
设计
审核
批准

全部 ∇3



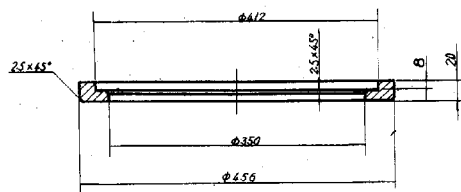
零件名称	滤筒套环	图号	CR3122-59
材料	A3F	单重(公斤)	3.6
件数	1	比例	1:4
图号	CR3122-60		

其余 2



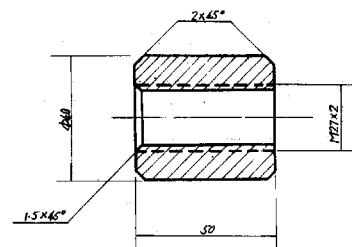
零件名称	压紧提手	图号	CR3122-59
材料	A3F	单重(公斤)	0.42
件数	1	比例	1:4
图号	CR3122-61		

全部 ∇3



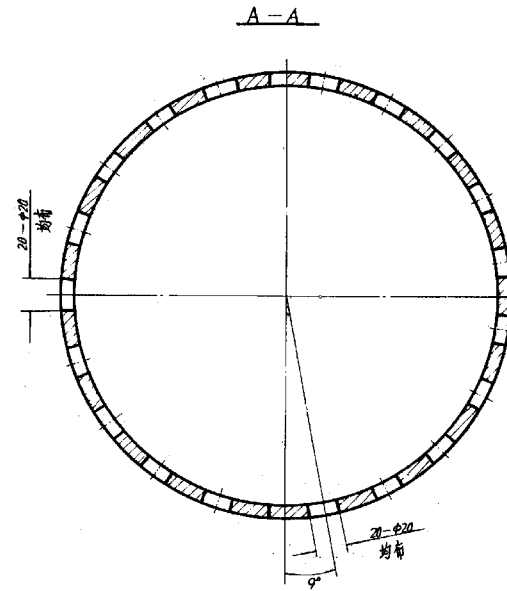
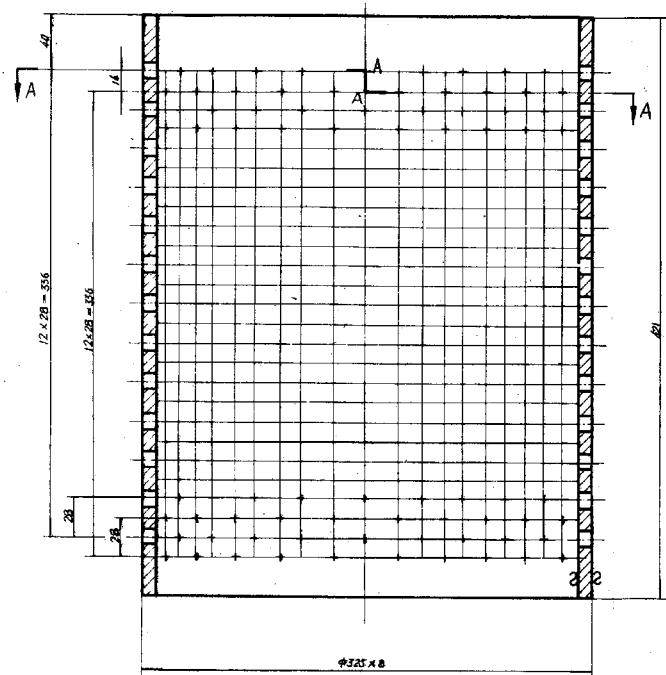
零件名称	支承环	图号	CR3122-59
材料	A3F	单重(公斤)	7.4
件数	1	比例	1:4
图号	CR3122-60		

全部 ∇3



零件名称	接头	图号	CR3122-59
材料	A3	单重(公斤)	0.31
件数	1	比例	1:1
图号	CR3122-60		
重复使用	1976	接头压紧提手, 支承环, 滤筒套环	CR3122-61
页	35		

其余 $\nabla 3$



零件名称	筒 体			图号	CR312-59
材料	10	单重(公斤)	21.5	件数	1
				比例	1:2
图号					CR312-66
重量使用图					CR312-64
1976	筒 体				页 36

Technical drawing of a circular part. The front view shows a circle with a diameter of 45. The side view shows a rectangular profile with a height of 22 and a width of 2. The top edge of the side view is chamfered at a 45-degree angle. The part is labeled "其余 ∇3" (all other surfaces are 3V chamfered).

Technical drawing of a rectangular container body. The drawing shows a front view with dimensions and material specifications.

Dimensions:

- Overall width: $\phi 478 \pm 9$
- Overall height: 710
- Bottom flange height: 65
- Side flange height: 530
- Top flange thickness: 2
- Bottom flange thickness: 2
- Side flange thickness: 2
- Top flange angle: 55°
- Side flange angle: 55°
- Bottom flange hole diameter: $\phi 118$
- Side flange hole diameter: $\phi 112$

Material: 1B

Weight: 14.73 kg

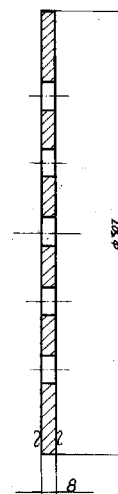
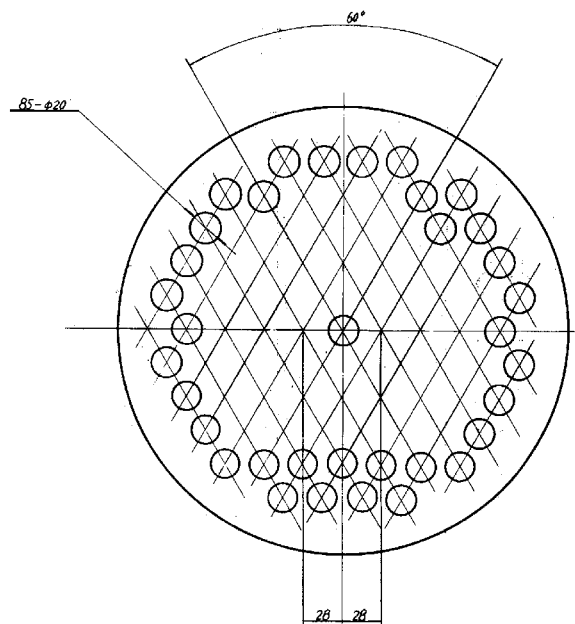
Part number: 1

Scale: 1:4

Figure number: CR3122-3

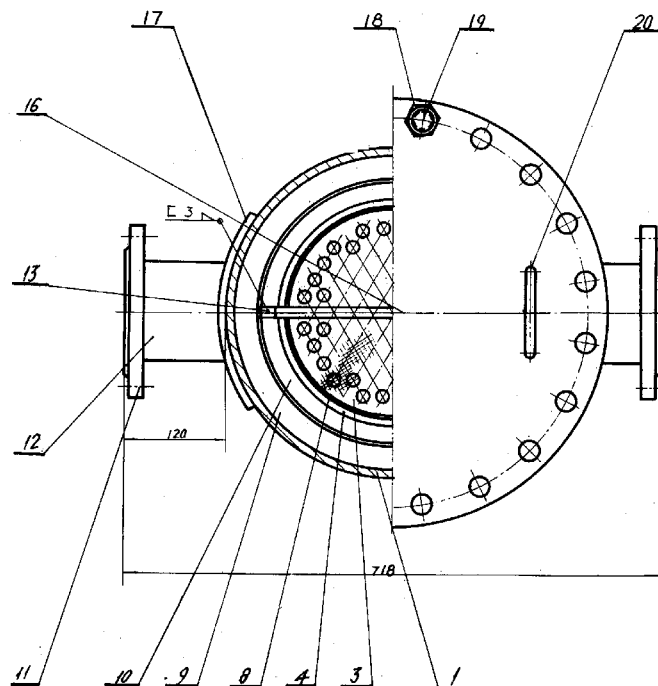
Page: 37

其余▽3



零件名称	筒 底 板			装配图号	CR3122-59
材料	A3F	重量(kg)	29	件数	1
比例	1:2	图 号	CR3122-66		
重庆校核图	筒 底 板			CR3122-66	
1976				页	38

图号
 比例
 材料
 重量



20	CR312-77	手 柄 $\phi 16$	A3	2	0.45	0.9	
19	GB18-66	螺 栓 M22×85	A4	20	0.325	6.5	
18	GB45-66	螺 母 A122	A3	20	0.076	1.5	
17	JB1001-73	衬 圈 $D_{g125} \times 8$	A5	2	2.16	4.32	
16	JB86-59	法兰盖 $Pg10, Dg450$	A5	1		61.8	
15		垫片 $\phi 5$	耐油橡胶板	1		—	GB332.478
14	JB81-59	法兰 $Pg10, Dg450$	A5	1		24.4	
13	CR312-71	压紧螺母	A5F	1		0.61	
12		接 管 $\phi 83 \times 4$	10	2	1.65	3.26	
11	JB81-59	法兰 $Pg10, Dg125$	A3	2	5.46	10.92	
10	CR312-73	滤筒套环	A5F	1		4.1	
9	CR312-72	支承环	A5F	1		7.4	
8		钢丝网 $\frac{10}{10}$ $\phi = 2.5$	H62	1	0.52		GB332.478
7	ZB66-62	螺 母 M27×2	A5	1		0.19	
6		垫片 $\phi 2$	耐油橡胶板	1		—	GB332.478
5	CR312-70	接 头 M27×2	A5	1		0.51	
4	CR312-74	筒 体 $\phi 325 \times 8$	10	1		32	
3	CR312-78	筒 底板 $\phi 8$	A5F	1		2.9	
2	CR312-75	筒 底板	A5F	1		3.5	
1	CR312-76	筒 体 $\phi 478 \times 9$	10	1		108	

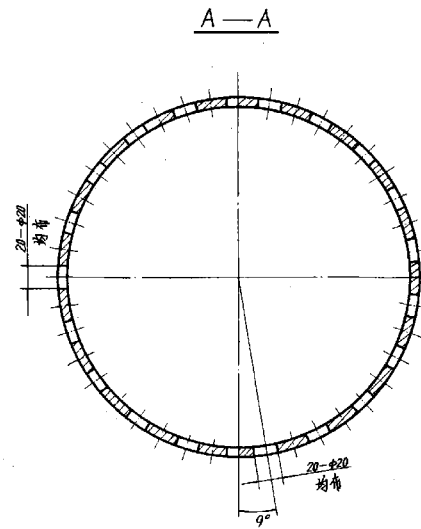
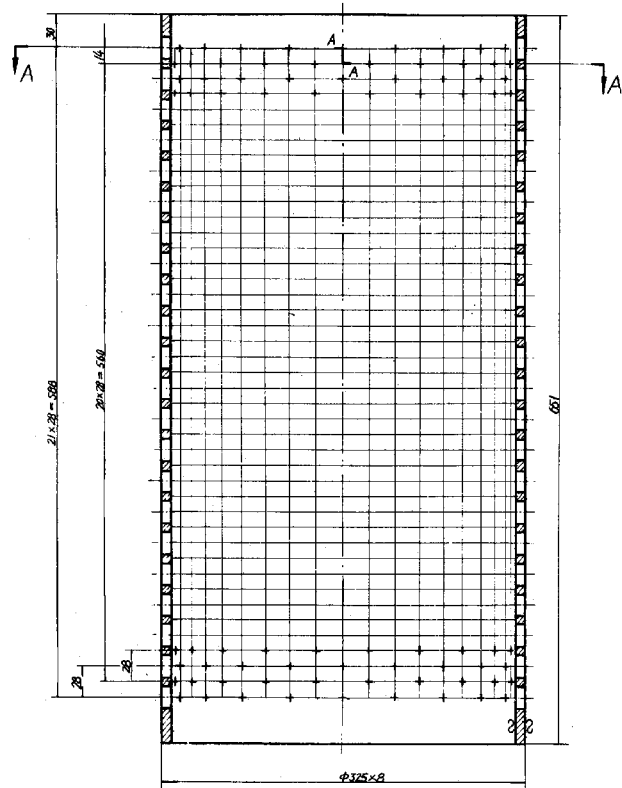
件号	图号或代号	名称及规格	材料	数量	单重	总重	备注
明 细 表							303.6
							重量(公斤)
审查校核图	Pg10, Dg125 中 煤 油 过 滤 器 总 图 (一)						CR312-69
1976							页 39

零件名称	压紧提手					装配图	CR312-69
材料	A3F	重量(kg)	0.61	件数	1	比例	1:25
						图号	CR312-71

Technical drawing of a shaft with dimensions: 2.5°45°, Ø112, Ø50, Ø350, Ø450, 20, and 5.

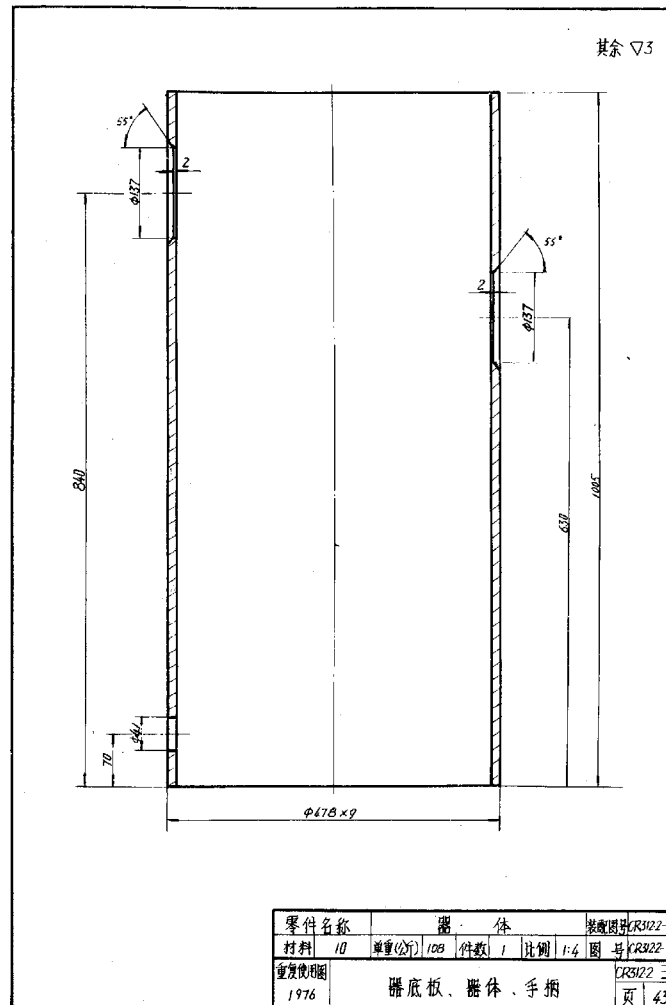
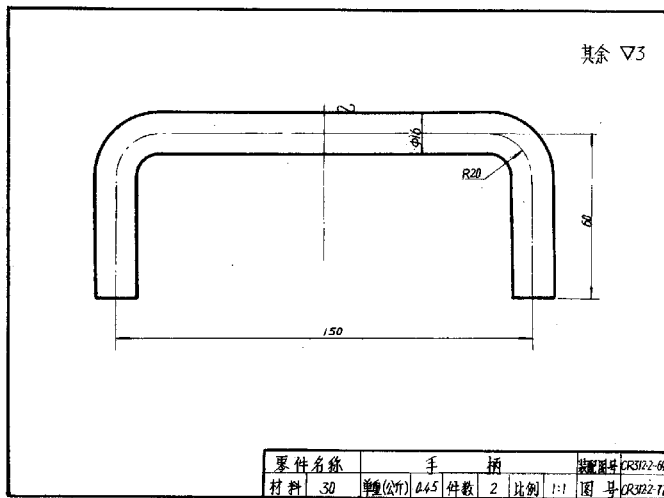
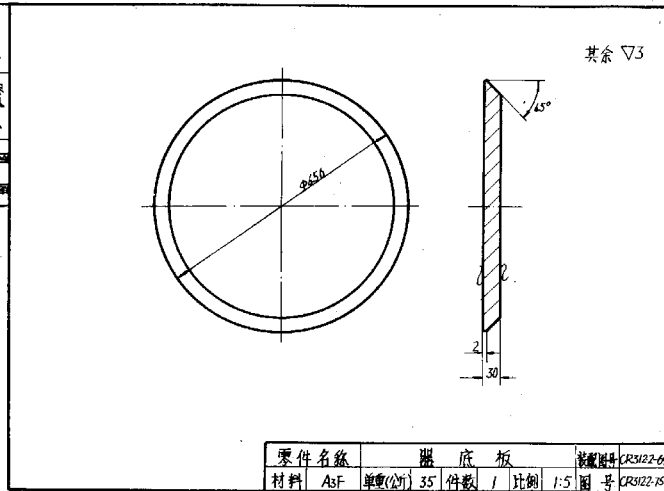
零件名称		接 头		材料图号	CR3122-69
材料	A3	重量(公斤)	0.31	件数	1
		比例		1:1	图号
重量(公斤)					CR3122-70
1976		接头压紧提手,支承环,滤筒套环			CR3122-33
					页 4

其余 $\nabla 3$

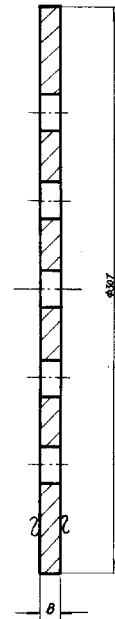
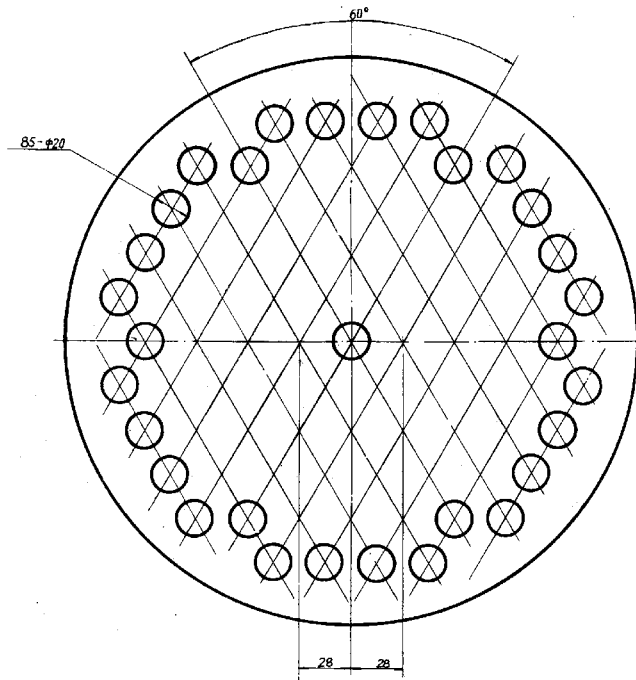


零件名称	筒 体				图号	CR302-69
材料	10	单重(公斤)	32	件数	1	比例 1:25
图号	CR302-74				图号	CR302-74
重复使用	筒 体				图号	CR302-74
1976					页	42

图号: Q2322-69
材料: 304L
比例: 1:1

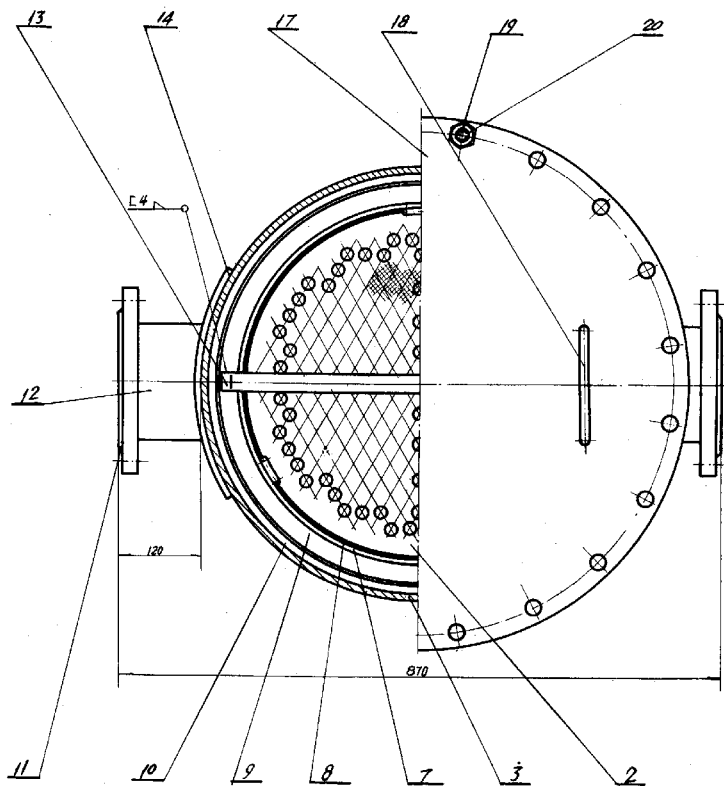


其余 $\nabla 3$



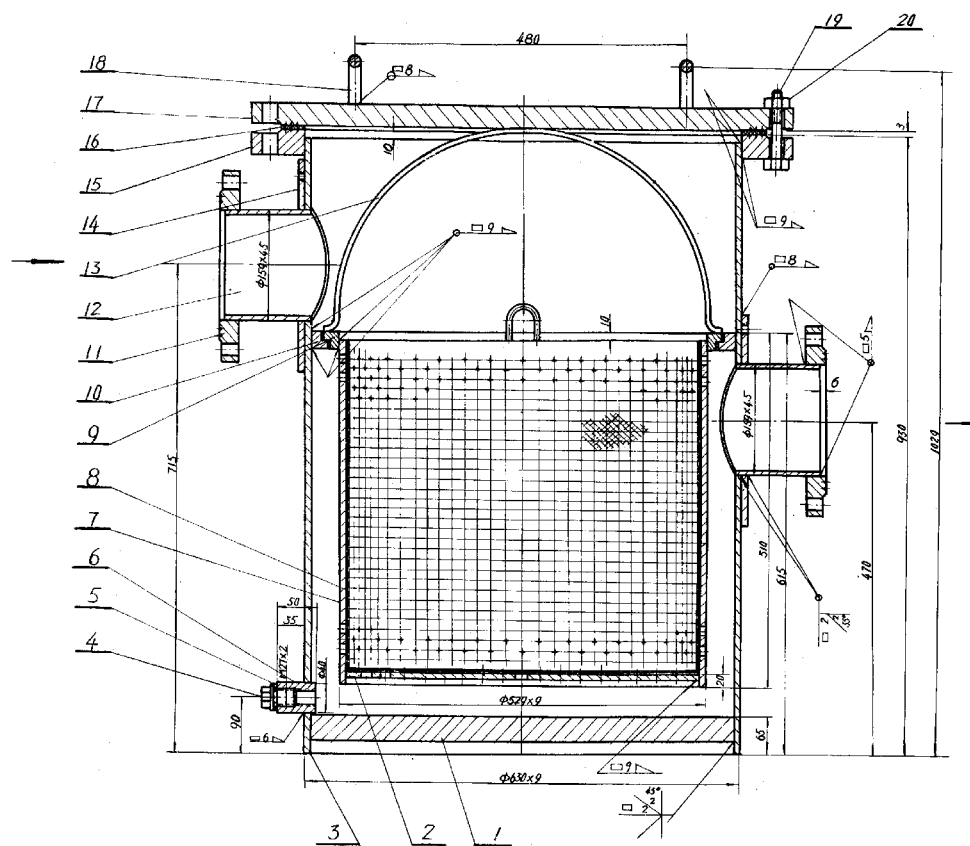
零件名称	筒 底 板	图 号	CR3122-78
材 料	AsF	重量(公斤)	2.9
数量	1	比例	1:1.5
图 号	CR3122-78	图 号	CR3122-78
1976	筒 底 板	页	44

1. 比例
2. 比例
3. 比例
4. 比例
5. 比例
6. 比例
7. 比例
8. 比例
9. 比例
10. 比例
11. 比例
12. 比例
13. 比例
14. 比例
15. 比例
16. 比例
17. 比例
18. 比例
19. 比例
20. 比例

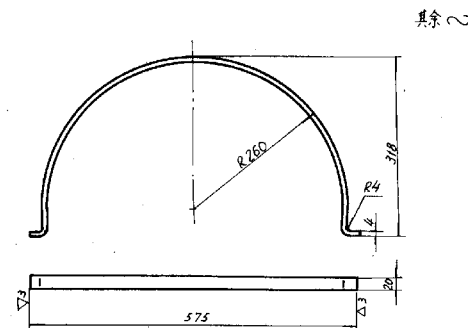


20	GB45-66	螺母 AM27	A3	20	0.188	3.36	
19	GB18-66	螺栓 M27x100	A4	20	0.61	12.2	
18	CR312-87	手 柄 φ16	AsF	2	0.45	8.9	
17	JB86-59	法兰盖 Pg10.Dg150	A3	1		127	
16		垫片 d3	耐油橡胶板	1			φ65/φ50
15	JB81-59	法兰 Pg10.Dg150	A3	1		39.4	
14	JB1207-73	补强圈 Dg150×8	A3	2	3.13	6.26	
13	CR312-81	压紧螺母	AsF	1		8.82	
12		接管 φ45.9×4.5	10	2	22	4.4	
11	JB81-59	法兰 Pg10.Dg150	A3	2	6.12	12.24	
10	CR312-82	支承环	AsF	1		6.8	
9	CR312-83	滤筒套环	AsF	1		6.1	
8		钢丝网 d=0.25	H62	1	1.2		重量: 5.8kg 规格: 300x300
7	CR312-84	筒体 φ529×9	10	1		32.8	
6	CR312-80	接头 M27x2	AsF	1		0.31	
5		垫片 d3	耐油橡胶板	1			φ40/φ28
4	ZB64-62	螺栓 M27x2	A3	1		0.19	
3	CR312-86	筒体 φ630×9	10	1		126	
2	CR312-88	筒底板 d3	AsF	1		9	
1	CR312-85	筒底板	AsF	1		86	

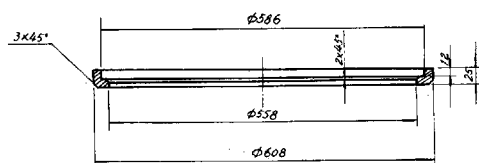
序号	图号或标准号	名称及规格	材料	数量	单 位	备 注
明 细 表						474.8
						重量 (公斤)
重 复 使 用 图 1976 Pg10.Dg150 中 燃 油 过 滤 器 总 图 (-)						CR312-79
						页 45



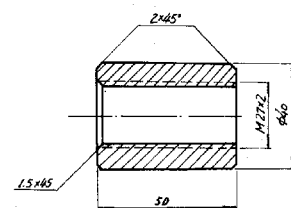
其余 $\nabla 3$



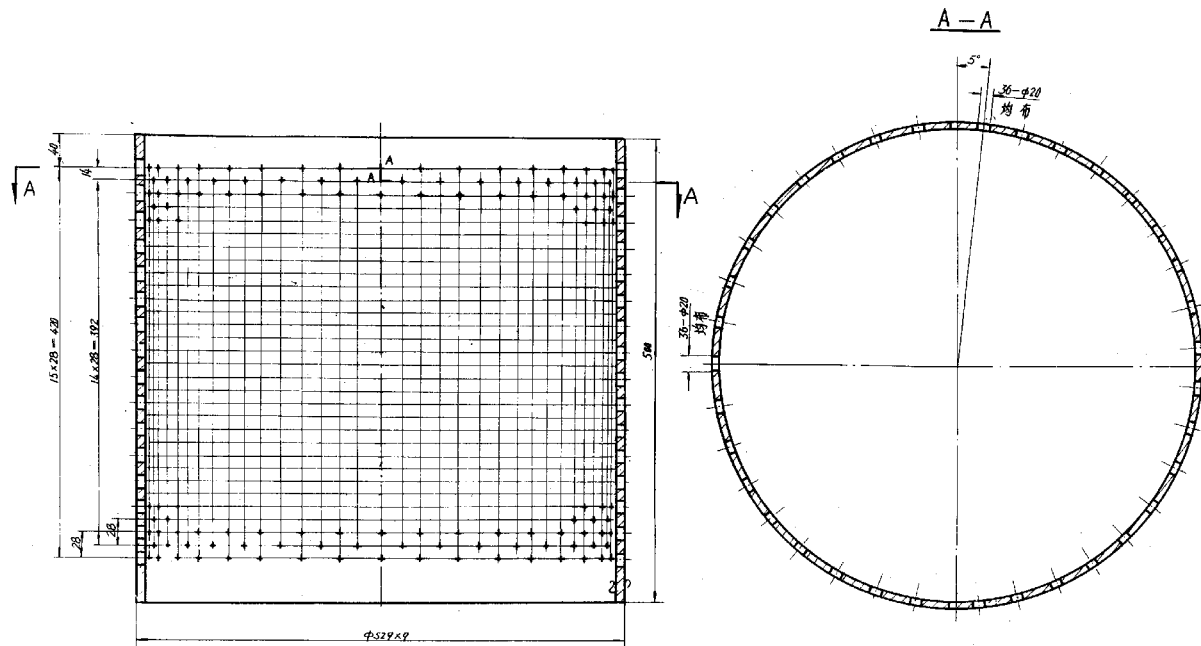
其餘



全部 ∇_3

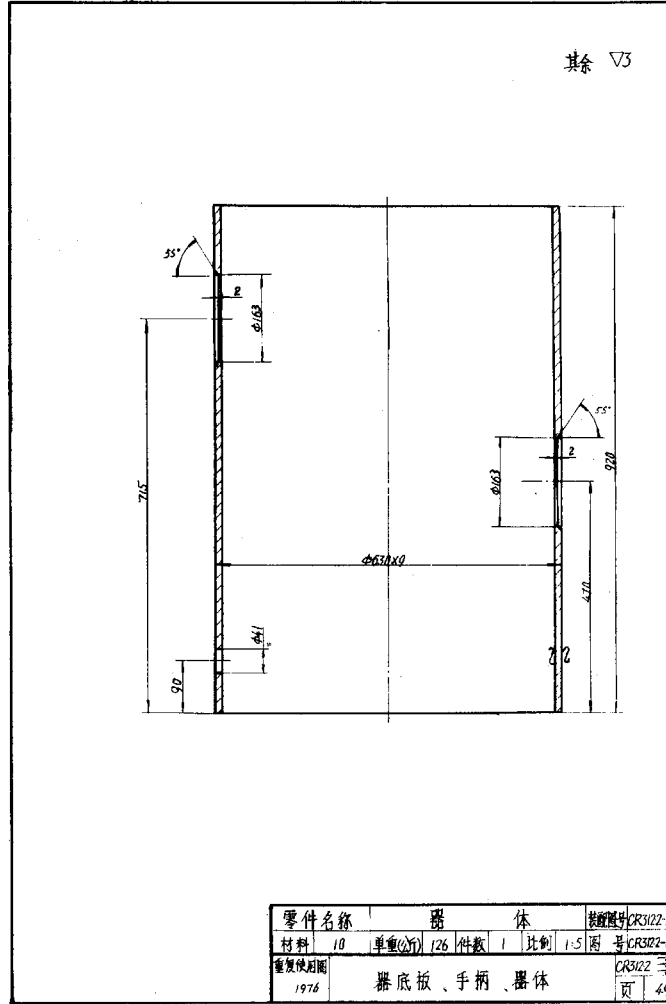
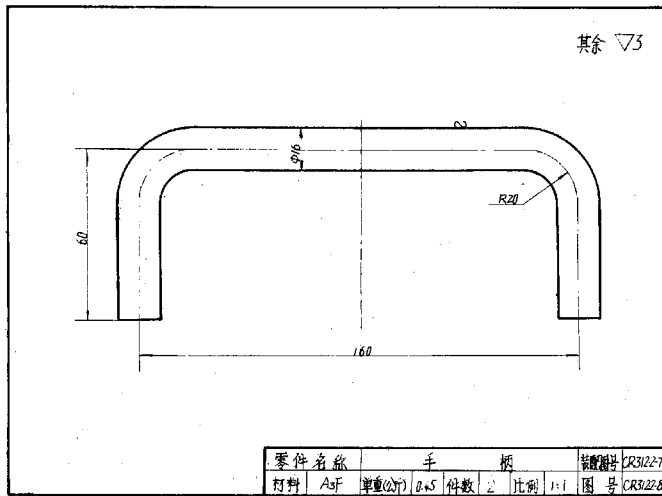
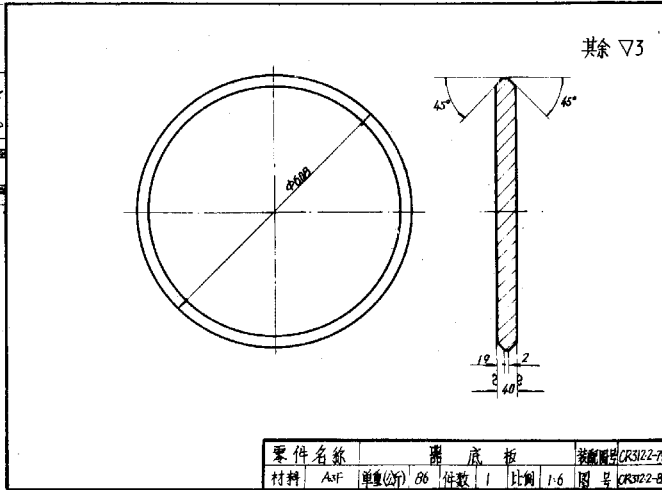
全部▽

其余 $\nabla 3$

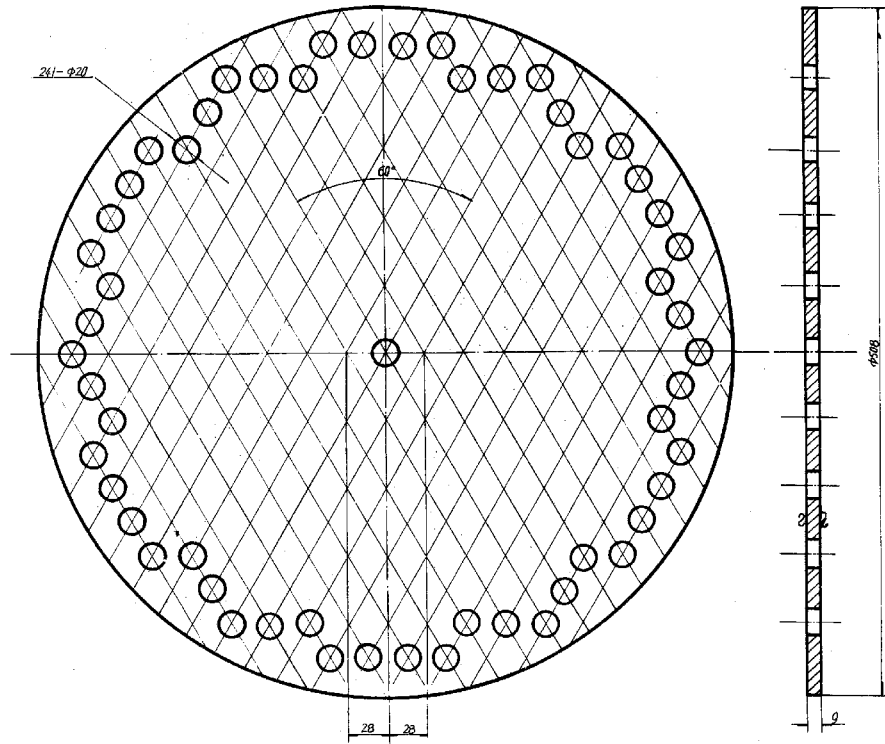


零件名称	筒 体					装配图号	CR302-79		
材料	10	重量(公斤)	328	件数	1	比例	1:3	图 号	CR302-84
首次使用日期	筒 体					CR302-84		页	48
1976									

审核
 设计
 日期



其余 ∇3



零件名称	筒 底 板	数量	CR3122-79
材料	A3F	重量(公斤)	9
件数	1	比例	1:2
图 号	CR3122-88	图 号	CR3122-88
重 量 使用 图	筒 底 板	图 号	CR3122-88
1976		页	50