

中华人民共和国铁道行业标准

TB/T 2342.1—93

43kg/m钢轨用接头夹板型式尺寸

1 主题内容与适用范围

本标准规定了43kg/m钢轨用接头夹板的型式尺寸和尺寸允许偏差。

本标准适用于与TB/T 2341.1—93《43kg/m钢轨型式尺寸》配套使用的接头夹板。

2 型式尺寸

接头夹板横断面的型式尺寸应符合图1的规定。

接头夹板外侧螺栓孔的位置和型式尺寸应符合图2的规定。

3 尺寸允许偏差

接头夹板各部尺寸允许偏差应符合表1的规定。

表 1

mm

项 目	尺寸允许偏差
冲头方向的螺栓孔尺寸	±0.5
每个螺栓孔到第一螺栓孔的距离及在高度方向的位置	±1.0
高 度	±0.5
腰 部 厚 度	±0.8
长 度	±3.5
工作面凸凹	±0.5

注：①未规定允许偏差的尺寸在成品（接头夹板）中不作检查，但应由工艺保证精确到±1mm。

②接头夹板的高度用样板检查。

4 接头夹板的计算数据见表2。其中重心位置及轴心线倾斜角度参见图3。

中华人民共和国铁道部1993—04—22批准

1993—10—01实施

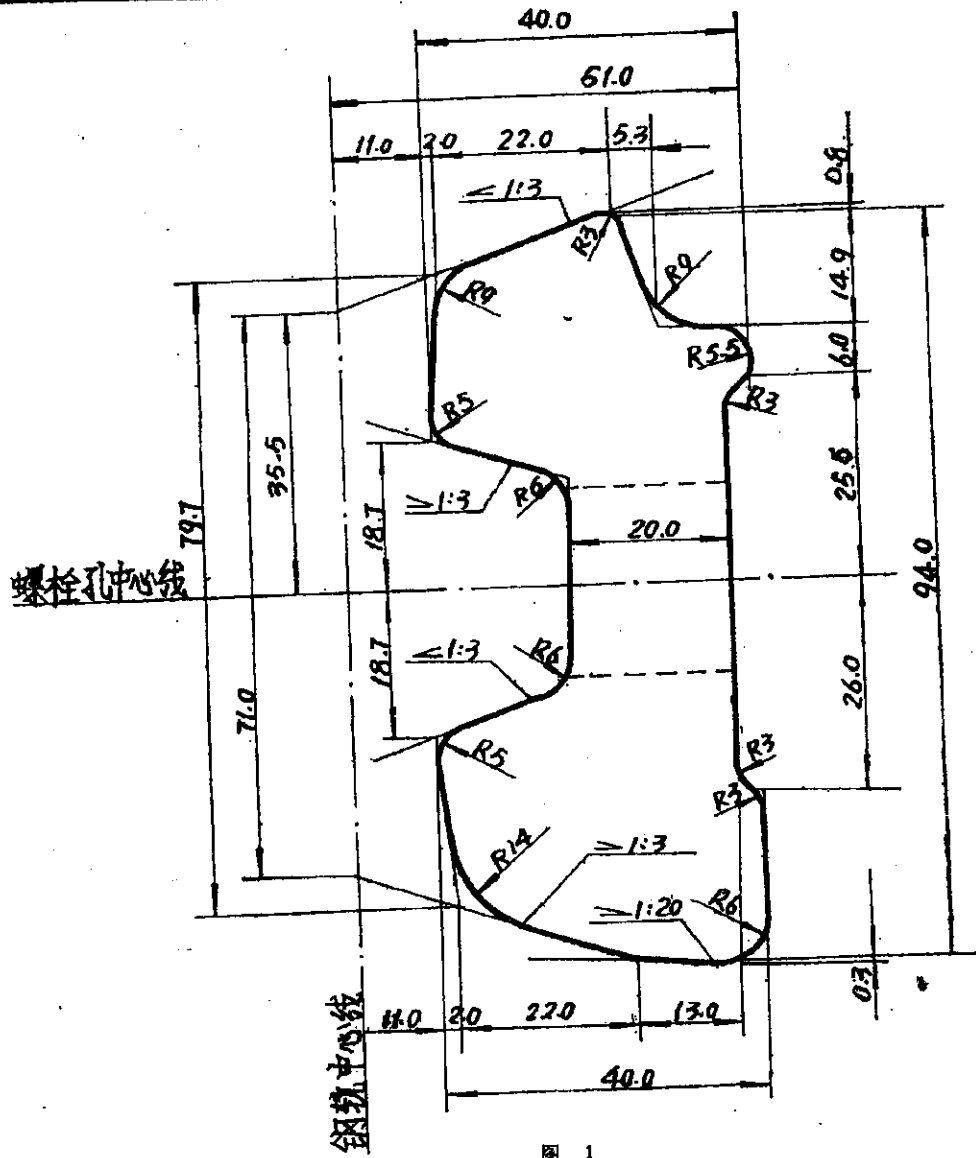


图 1

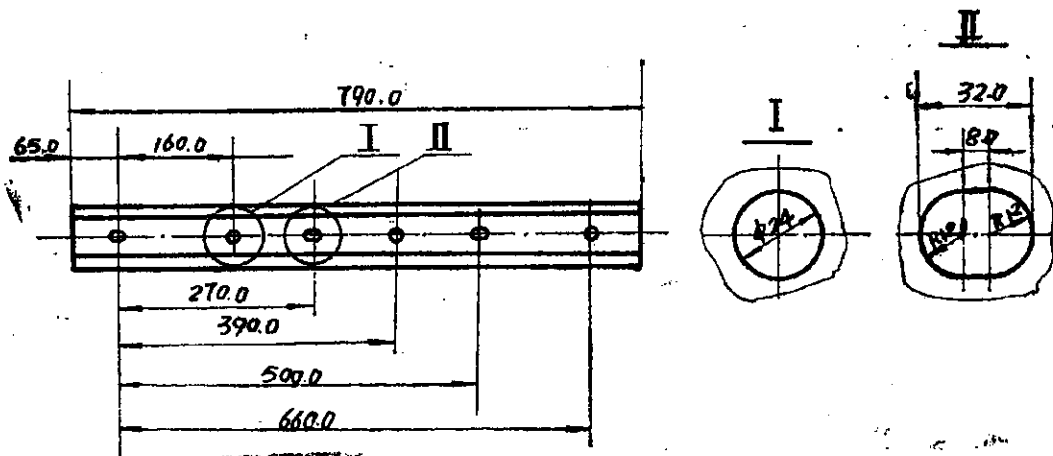


图 2

表 2

项 目			单 位	数 量
接头夹板长度			mm	790
横断面面积			cm ²	26.01
理论质量	每米长度的质量		kg	20.37
	每块质量	未扣除螺栓孔	kg	16.09
		扣除螺栓孔	kg	15.57
重心至各处的距离		至顶部的距离Y ₁	cm	4.89
		至下部的距离Y ₂	cm	4.51
		至内侧的距离X ₃	cm	2.09
		至外侧的距离X ₄	cm	1.88
轴心线的倾斜角度		Z ₀ 轴与水平轴的夹角φ	(°)	4.05
		中和轴与Z ₀ 轴的夹角β	(°)	27.1833
惯性力矩	对X ₀ 轴I _x		cm ⁴	190.0
	对Y ₀ 轴I _y		cm ⁴	27.1
	对主轴	I _z	cm ⁴	190.8
		I _u	cm ⁴	76.3
离心惯性力矩I _{xy}			cm ⁴	-11.6
断面系数	对顶部边缘W ₁		cm ³	38.9
	对下部边缘W ₂		cm ³	42.1
	对内侧边缘W ₃		cm ³	13.0
	对外侧边缘W ₄		cm ³	14.4

注：接头夹板理论质量按钢的密度7.83计算。

