



TB/T2342.3-1993

中华人民共和国铁道行业标准

TB/T 2342.3—93

60kg/m钢轨用接头夹板型式尺寸

1 主题内容与适用范围

本标准规定了60kg/m钢轨用接头夹板的型式尺寸和尺寸允许偏差。  
本标准适用于与TB/T 2341.3—93《60kg/m钢轨型式尺寸》配套使用的接头夹板。

2 型式尺寸

接头夹板横断面的型式尺寸应符合图1的规定。  
接头夹板外侧螺栓孔的位置和型式尺寸应符合图2的规定。

3 尺寸允许偏差

接头夹板各部尺寸允许偏差符合表1的规定。

表 1 mm

项 目	尺 寸 允 许 偏 差
冲头方向的螺栓孔尺寸	±0.5
每个螺栓孔到第一螺栓孔的距离及在高度方向的位置	±1.0
高 度	±0.5
腰 部 厚 度	±0.8
长 度	±3.5
工作面凸凹	±0.5

注：①未规定允许偏差的尺寸在成品（接头夹板）中不作检查，但应由工艺保证精确到±1mm。  
②接头夹板高度用样板检查。

4 接头夹板的计算数据见表2。其中重心位置及轴心线倾斜角度参见图3。

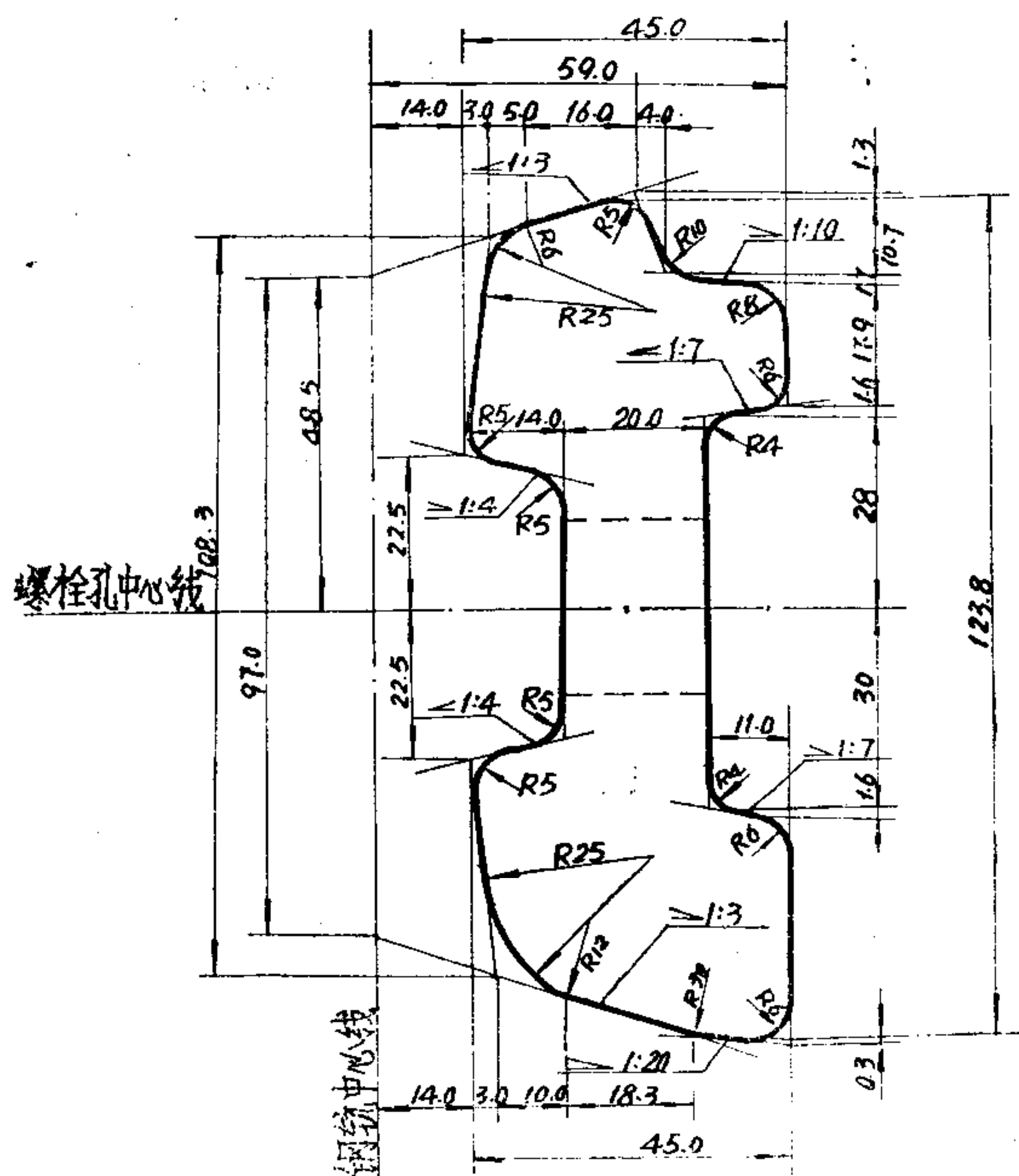


图 1

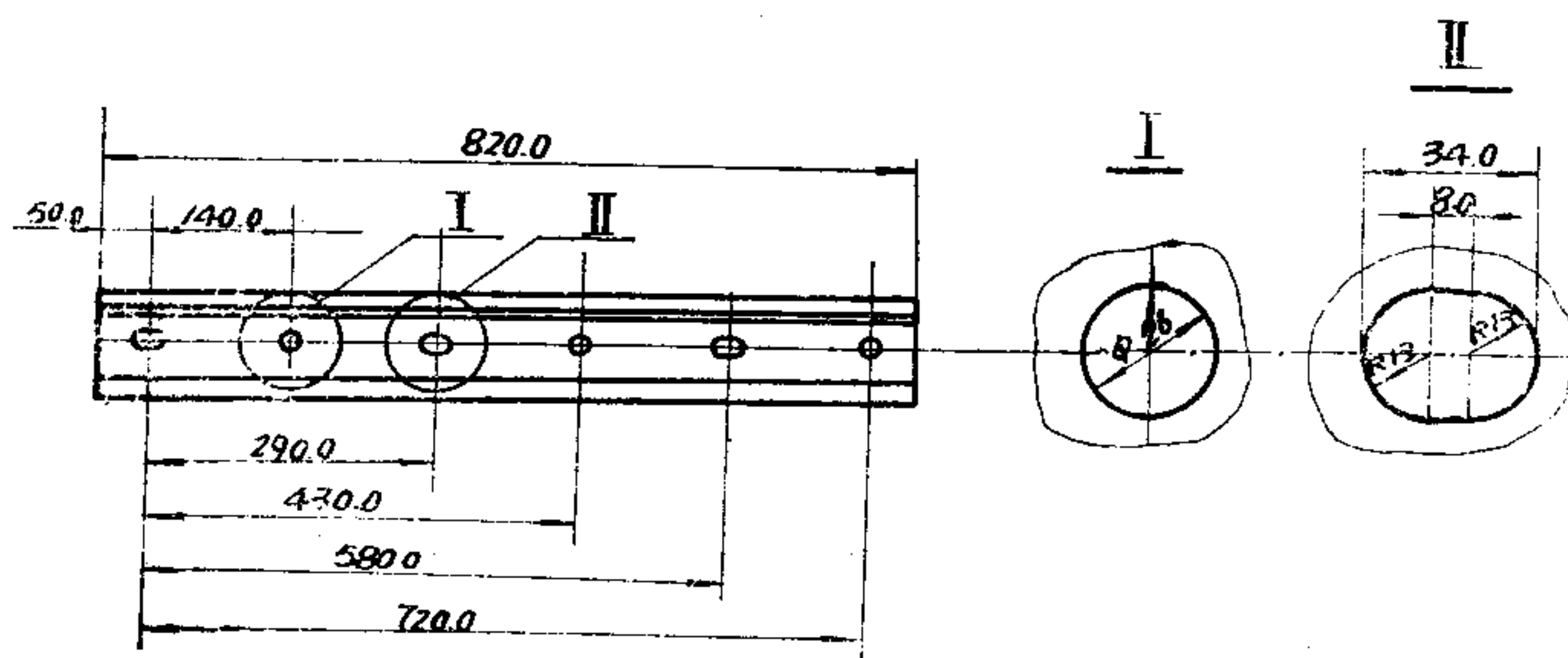


图 2

表 2

项 目			单 位	数 量
接头夹板长度			mm	820
横断面面积			cm <sup>2</sup>	37.26
理论质量	每米长度的质量		kg	29.17
	每块质量	未扣除螺栓孔	kg	23.92
		扣除螺栓孔	kg	23.32
重心至各处的距离		至顶部的距离Y <sub>1</sub>	cm	6.37
		至下部的距离Y <sub>2</sub>	cm	6.01
		至内侧的距离X <sub>3</sub>	cm	2.22
		至外侧的距离X <sub>4</sub>	cm	2.24
轴心线的倾斜角度		Z <sub>0</sub> 轴与水平轴的夹角φ	( ° )	2.8111
		中和轴与Z <sub>0</sub> 轴的夹角β	( ° )	30.9028
惯性力矩	对X <sub>0</sub> 轴I <sub>x</sub>		cm <sup>4</sup>	496.3
	对Y <sub>0</sub> 轴I <sub>y</sub>		cm <sup>4</sup>	41.9
	对主轴	I <sub>z</sub>	cm <sup>4</sup>	497.4
		I <sub>u</sub>	cm <sup>4</sup>	40.8
离心惯性力矩I <sub>xy</sub>			cm <sup>4</sup>	-22.4
断面系数	对顶部边缘W <sub>1</sub>		cm <sup>3</sup>	77.9
	对下部边缘W <sub>2</sub>		cm <sup>3</sup>	82.6
	对内侧边缘W <sub>3</sub>		cm <sup>3</sup>	18.9
	对外侧边缘W <sub>4</sub>		cm <sup>3</sup>	18.7

注：接头夹板理论质量，按钢的密度7.83计算。

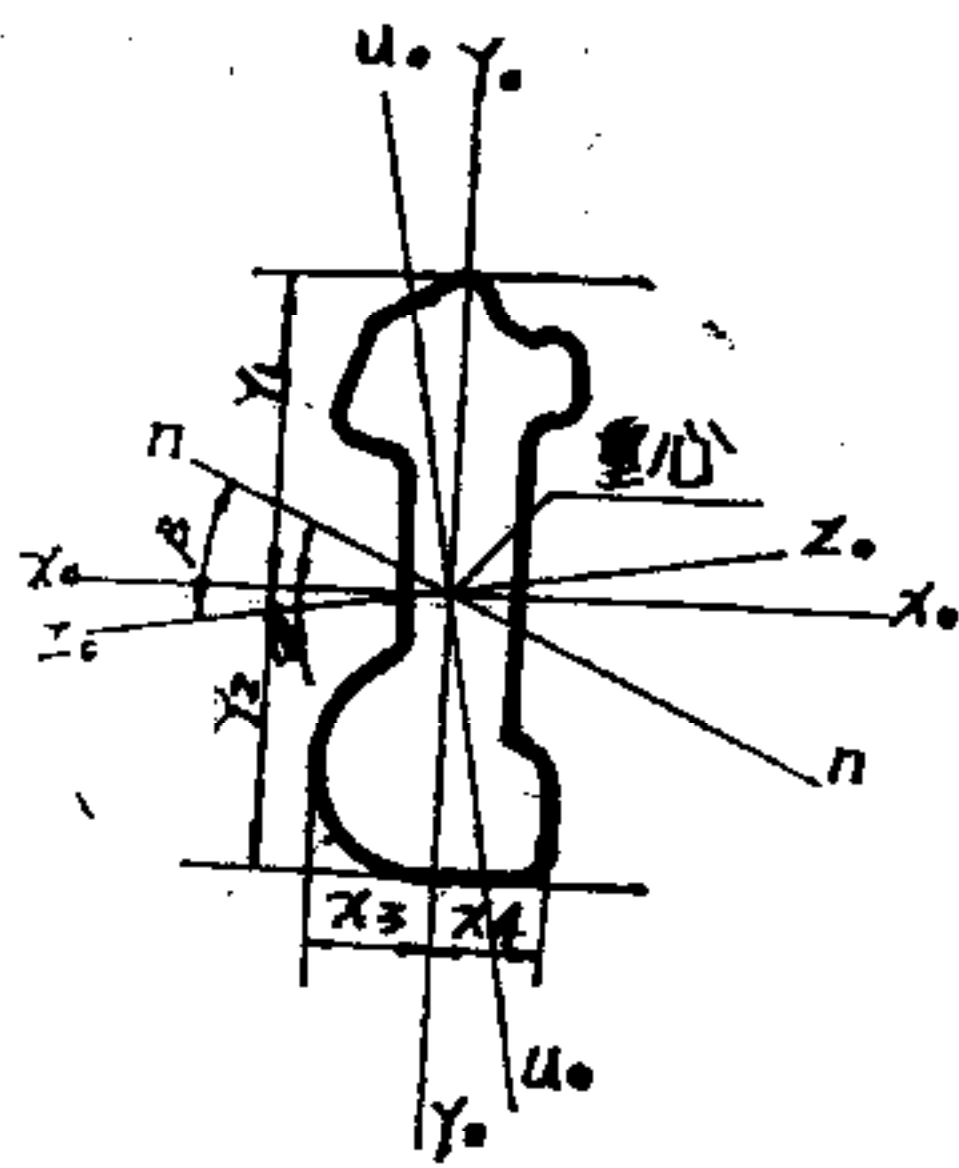


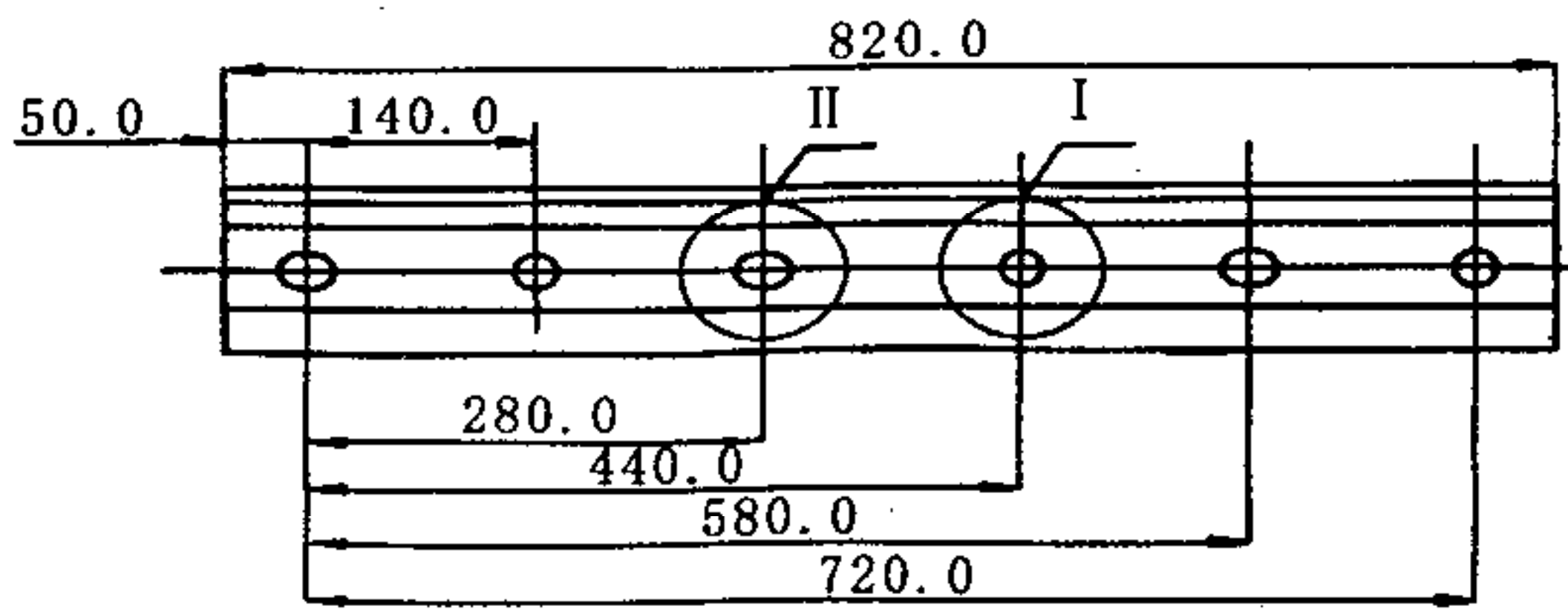
图 3

TB/T2342 .3－1993《60kg/m 钢轨用接头夹板型式尺寸》第 1 号修改单

本修改单经铁道部科学技术司于 2002 年 7 月 17 日科技技函[2002]85 号批准,自批准之日起实施。

修 改 内 容

一、标准中图 2 左图修改如下图：



本修改单刊载于 2002 年 8 期《铁道技术监督》